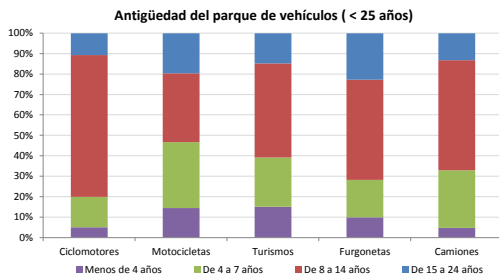


**Demografía**

Población a 1/1/2014 (*)	8.858
Hombres	4.403
Mujeres	4.455
(*) Fuente: INE	
Censo de conductores a 31/12/2014	4.874
Hombres	2.644
Mujeres	2.230

**Parque de vehículos automóviles**

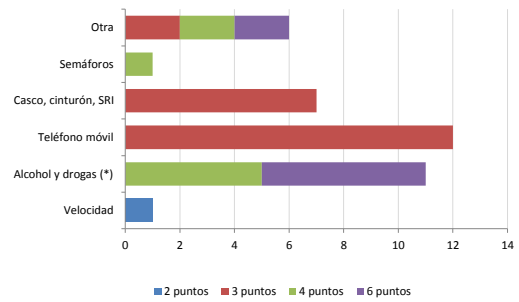
		Antigüedad media (parque con menos de 25 años)
Total a 31/12/2014	5.696	9,7
Ciclomotores	121 (2%)	11,1
Motocicletas	500 (9%)	9,9
Turismos	4.264 (75%)	9,5
Furgonetas	319 (6%)	11,2
Camiones	386 (7%)	10,0



**Seguridad vial**

Convenio Básico Bilateral con la DGT	Sí
Smart Cities	No
Carta Europea de la Seguridad Vial	No
Policía Local	Sí
Notificación a través de DEV	Sí
Publicación de edictos en TESTRA	No
Sanciones con detracción de puntos, 2014	38
Puntos detraídos, 2014	145

**Sanciones con detracción de puntos**



(\*) La distribución es:

11 alcohol  
0 drogas

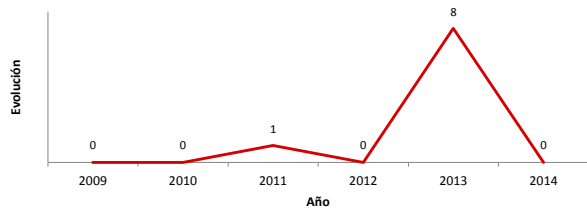
**Vehículos sin ITV en vigor (parque con menos de 25 años)**

Motocicletas	21%
Turismos	6%
Resto	15%

**Siniestralidad vial 2014**

	Vías Urbanas 2014			Vías Interurbanas 2014		
	Fallecidos	Heridos Hospitalizados	Heridos Leves	Fallecidos	Heridos Hospitalizados	Heridos Leves
Bicicletas	0	0	0	0	0	0
Ciclomotores	0	0	0	0	0	0
Motocicletas	0	0	0	0	0	0
Turismos	0	0	0	0	1	6
Furgonetas	0	0	0	0	0	0
Camiones	0	0	0	0	0	0
Autobuses	0	0	0	0	0	0
Otros vehículos	0	0	0	0	0	0
Peatones	0	0	0	0	0	0
<b>Total</b>	<b>0</b>	<b>0</b>	<b>0</b>	<b>0</b>	<b>1</b>	<b>6</b>

**Accidentes con víctimas en vías urbanas**



**Fallecidos y heridos hospitalizados en vías urbanas**

