



Municipio: **Somosierra**

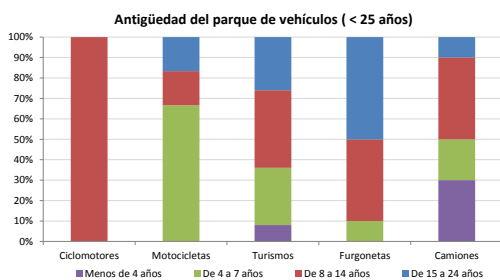
Provincia: **Madrid**

### Demografía

Población a 1/1/2014 (*)	77
Hombres	42
Mujeres	35
(*) Fuente: INE	
Censo de conductores a 31/12/2014	46
Hombres	30
Mujeres	16

### Parque de vehículos automóviles

		Antigüedad media (parque con menos de 25 años)
Total a 31/12/2014	90	11,5
Ciclomotores	2 (2%)	11,8
Motocicletas	6 (7%)	10,8
Turismos	55 (61%)	11,4
Furgonetas	12 (13%)	15,4
Camiones	11 (12%)	9,3



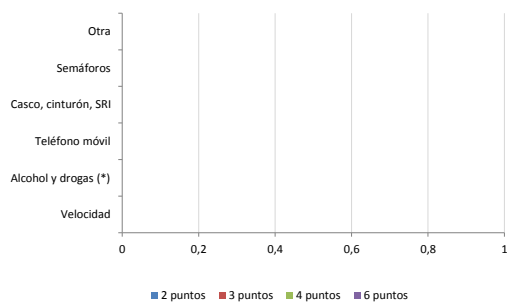
### Vehículos sin ITV en vigor (parque con menos de 25 años)

Motocicletas	4
Turismos	2
Resto	20

### Seguridad vial

Convenio Básico Bilateral con la DGT	No
Smart Cities	No
Carta Europea de la Seguridad Vial	No
Policía Local	No
Notificación a través de DEV	No
Publicación de edictos en TESTRA	No
Sanciones con detracción de puntos, 2014	0
Puntos detráidos, 2014	0

### Sanciones con detracción de puntos



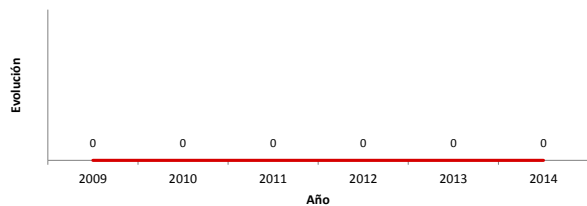
(\*) La distribución es:

0 alcohol  
0 drogas

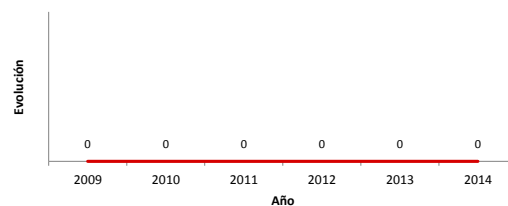
### Siniestralidad vial 2014

	Vías Urbanas 2014			Vías Interurbanas 2014		
	Fallecidos	Heridos Hospitalizados	Heridos Leves	Fallecidos	Heridos Hospitalizados	Heridos Leves
Bicicletas	0	0	0	0	0	0
Ciclomotores	0	0	0	0	0	0
Motocicletas	0	0	0	0	0	0
Turismos	0	0	0	0	1	0
Furgonetas	0	0	0	0	0	2
Camiones	0	0	0	0	0	1
Autobuses	0	0	0	0	0	0
Otros vehículos	0	0	0	0	0	0
Peatones	0	0	0	0	0	0
<b>Total</b>	<b>0</b>	<b>0</b>	<b>0</b>	<b>0</b>	<b>1</b>	<b>3</b>

### Accidentes con víctimas en vías urbanas



### Fallecidos y heridos hospitalizados en vías urbanas



Fecha de actualización: 9 de Septiembre de 2015