



Municipio: **Soto del Real**

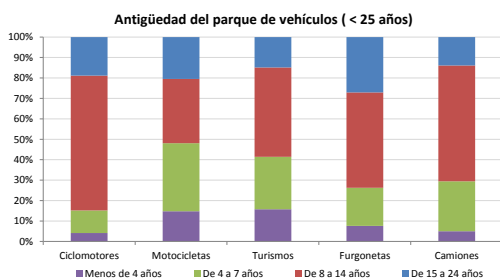
Provincia: **Madrid**

Demografía

Población a 1/1/2014 (*)	8.482
Hombres	4.138
Mujeres	4.344
(*) Fuente: INE	
Censo de conductores a 31/12/2014	4.624
Hombres	2.541
Mujeres	2.083

Parque de vehículos automóviles

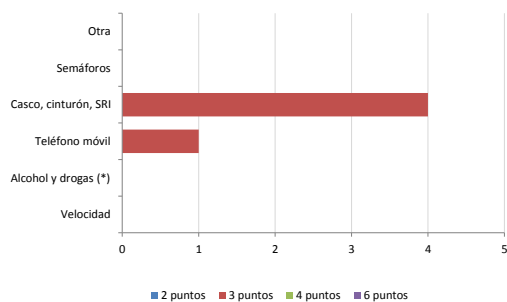
		Antigüedad media (parque con menos de 25 años)
Total a 31/12/2014	5.963	9,8
Ciclomotores	244 (4%)	12,0
Motocicletas	660 (11%)	9,9
Turismos	4.190 (70%)	9,4
Furgonetas	419 (7%)	11,7
Camiones	371 (6%)	10,4



Seguridad vial

Convenio Básico Bilateral con la DGT	Sí
Smart Cities	No
Carta Europea de la Seguridad Vial	No
Policía Local	Sí
Notificación a través de DEV	Sí
Publicación de edictos en TESTRA	No
Sanciones con detracción de puntos, 2014	5
Puntos detraídos, 2014	15

Sanciones con detracción de puntos



(*) La distribución es:

0 alcohol
0 drogas

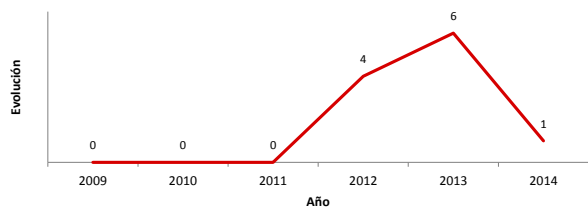
Vehículos sin ITV en vigor (parque con menos de 25 años)

Motocicletas	27%
Turismos	6%
Resto	12%

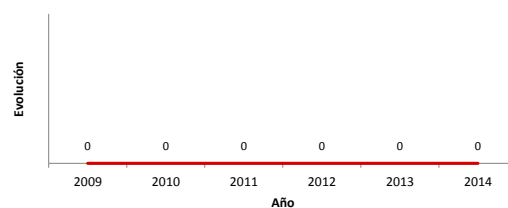
Siniestralidad vial 2014

	Vías Urbanas 2014			Vías Interurbanas 2014		
	Fallecidos	Heridos Hospitalizados	Heridos Leves	Fallecidos	Heridos Hospitalizados	Heridos Leves
Bicicletas	0	0	0	0	0	2
Ciclomotores	0	0	0	0	0	0
Motocicletas	0	0	1	0	0	0
Turismos	0	0	0	0	1	3
Furgonetas	0	0	0	0	0	0
Camiones	0	0	0	0	0	0
Autobuses	0	0	0	0	0	0
Otros vehículos	0	0	0	0	0	0
Peatones	0	0	0	0	0	0
Total	0	0	1	0	1	5

Accidentes con víctimas en vías urbanas



Fallecidos y heridos hospitalizados en vías urbanas



Fecha de actualización: 9 de Septiembre de 2015