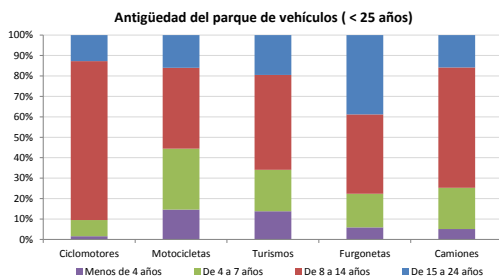


Demografía

Población a 1/1/2014 (*)	3.267
Hombres	1.642
Mujeres	1.625
(*) Fuente: INE	
Censo de conductores a 31/12/2014	1.765
Hombres	1.010
Mujeres	755

Parque de vehículos automóviles

		Antigüedad media (parque con menos de 25 años)
Total a 31/12/2014	2.205	10,5
Ciclomotores	63 (3%)	11,9
Motocicletas	164 (7%)	9,6
Turismos	1.576 (71%)	10,2
Furgonetas	175 (8%)	13,3
Camiones	165 (7%)	10,9



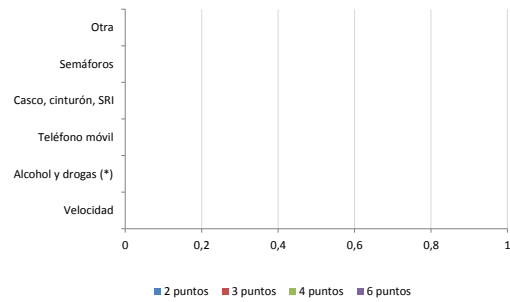
Vehículos sin ITV en vigor (parque con menos de 25 años)

Motocicletas	22%
Turismos	9%
Resto	20%

Seguridad vial

Convenio Básico Bilateral con la DGT	Sí
Smart Cities	No
Carta Europea de la Seguridad Vial	No
Policía Local	Sí
Notificación a través de DEV	No
Publicación de edictos en TESTRA	No
Sanciones con detracción de puntos, 2014	0
Puntos detraídos, 2014	0

Sanciones con detracción de puntos



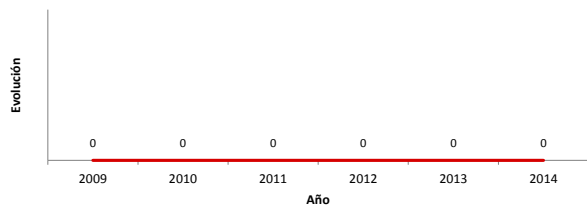
(*) La distribución es:

0 alcohol
0 drogas

Siniestralidad vial 2014

	Vías Urbanas 2014			Vías Interurbanas 2014		
	Fallecidos	Heridos Hospitalizados	Heridos Leves	Fallecidos	Heridos Hospitalizados	Heridos Leves
Bicicletas	0	0	0	0	0	0
Ciclomotores	0	0	0	0	0	0
Motocicletas	0	0	0	0	1	0
Turismos	0	0	0	0	0	10
Furgonetas	0	0	0	0	0	0
Camiones	0	0	0	0	0	0
Autobuses	0	0	0	0	0	0
Otros vehículos	0	0	0	0	0	0
Peatones	0	0	0	0	1	0
Total	0	0	0	0	2	10

Accidentes con víctimas en vías urbanas



Fallecidos y heridos hospitalizados en vías urbanas

