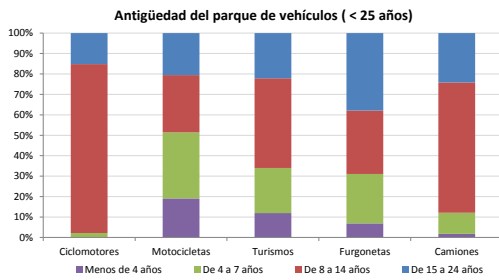


Demografía

Población a 1/1/2014 (*)	1.261
Hombres	656
Mujeres	605
(*) Fuente: INE	
Censo de conductores a 31/12/2014	757
Hombres	457
Mujeres	300

Parque de vehículos automóviles

		Antigüedad media (parque con menos de 25 años)
Total a 31/12/2014	934	11,0
Ciclomotores	46 (5%)	12,7
Motocicletas	87 (9%)	9,7
Turismos	655 (70%)	10,7
Furgonetas	64 (7%)	12,9
Camiones	66 (7%)	12,1



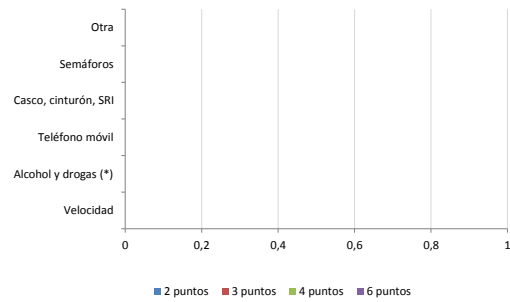
Vehículos sin ITV en vigor (parque con menos de 25 años)

Motocicletas	14
Turismos	7%
Resto	15%

Seguridad vial

Convenio Básico Bilateral con la DGT	Sí
Smart Cities	No
Carta Europea de la Seguridad Vial	No
Policía Local	No
Notificación a través de DEV	No
Publicación de edictos en TESTRA	No
Sanciones con detracción de puntos, 2014	0
Puntos detráidos, 2014	0

Sanciones con detracción de puntos



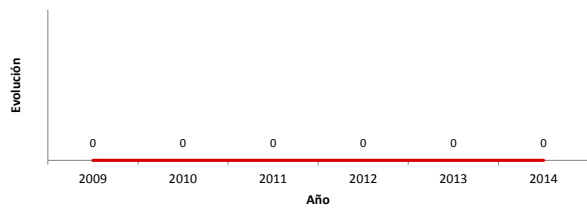
(*) La distribución es:

0 alcohol
0 drogas

Siniestralidad vial 2014

	Vías Urbanas 2014			Vías Interurbanas 2014		
	Fallecidos	Heridos Hospitalizados	Heridos Leves	Fallecidos	Heridos Hospitalizados	Heridos Leves
Bicicletas	0	0	0	0	0	0
Ciclomotores	0	0	0	0	0	0
Motocicletas	0	0	0	0	0	0
Turismos	0	0	0	0	0	3
Furgonetas	0	0	0	0	0	0
Camiones	0	0	0	0	0	0
Autobuses	0	0	0	0	0	0
Otros vehículos	0	0	0	0	0	0
Peatones	0	0	0	0	0	0
Total	0	0	0	0	0	3

Accidentes con víctimas en vías urbanas



Fallecidos y heridos hospitalizados en vías urbanas

