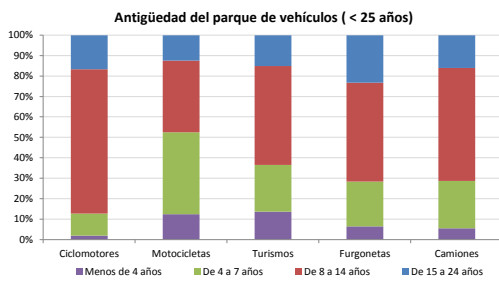


Demografía

Población a 1/1/2014 (*)	4.195
Hombres	2.112
Mujeres	2.083
(*) Fuente: INE	
Censo de conductores a 31/12/2014	2.420
Hombres	1.384
Mujeres	1.036

Parque de vehículos automóviles

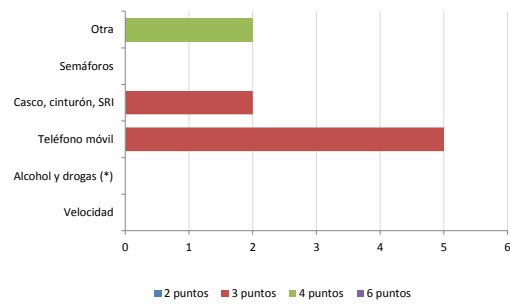
		Antigüedad media (parque con menos de 25 años)
Total a 31/12/2014	3.074	10,1
Ciclomotores	102 (3%)	11,9
Motocicletas	204 (7%)	9,1
Turismos	2.145 (70%)	9,8
Furgonetas	275 (9%)	11,3
Camiones	241 (8%)	10,6



Seguridad vial

Convenio Básico Bilateral con la DGT	Sí
Smart Cities	No
Carta Europea de la Seguridad Vial	No
Policía Local	Sí
Notificación a través de DEV	No
Publicación de edictos en TESTRA	No
Sanciones con detracción de puntos, 2014	9
Puntos detraídos, 2014	29

Sanciones con detracción de puntos



(*) La distribución es:

0 alcohol
0 drogas

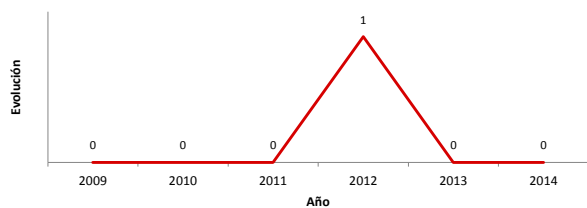
Vehículos sin ITV en vigor (parque con menos de 25 años)

Motocicletas	28%
Turismos	7%
Resto	15%

Siniestralidad vial 2014

	Vías Urbanas 2014			Vías Interurbanas 2014		
	Fallecidos	Heridos Hospitalizados	Heridos Leves	Fallecidos	Heridos Hospitalizados	Heridos Leves
Bicicletas	0	0	0	0	0	0
Ciclomotores	0	0	0	0	0	1
Motocicletas	0	0	0	0	0	0
Turismos	0	0	0	0	1	3
Furgonetas	0	0	0	0	0	1
Camiones	0	0	0	0	0	0
Autobuses	0	0	0	0	0	0
Otros vehículos	0	0	0	0	0	0
Peatones	0	0	0	0	0	0
Total	0	0	0	0	1	5

Accidentes con víctimas en vías urbanas



Fallecidos y heridos hospitalizados en vías urbanas

