

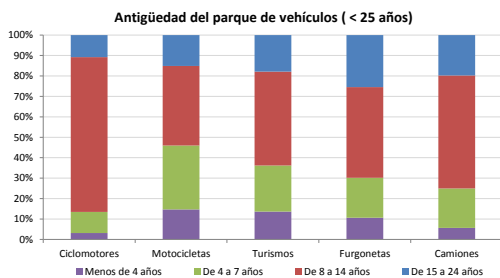


Demografía

Población a 1/1/2014 (*)	7.939
Hombres	4.065
Mujeres	3.874
(*) Fuente: INE	
Censo de conductores a 31/12/2014	4.239
Hombres	2.512
Mujeres	1.727

Parque de vehículos automóviles

		Antigüedad media (parque con menos de 25 años)
Total a 31/12/2014	5.463	10,2
Ciclomotores	223 (4%)	11,5
Motocicletas	354 (6%)	9,5
Turismos	3.879 (71%)	10,0
Furgonetas	408 (7%)	11,3
Camiones	466 (9%)	11,0



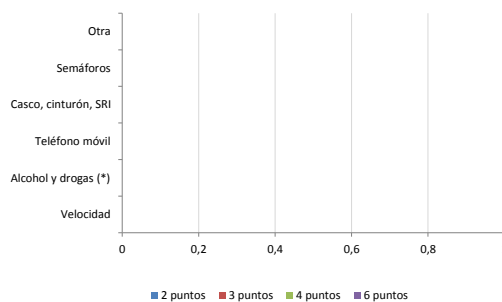
Vehículos sin ITV en vigor (parque con menos de 25 años)

Motocicletas	22%
Turismos	7%
Resto	14%

Seguridad vial

Convenio Básico Bilateral con la DGT	Sí
Smart Cities	No
Carta Europea de la Seguridad Vial	No
Policía Local	Sí
Notificación a través de DEV	No
Publicación de edictos en TESTRA	No
Sanciones con detracción de puntos, 2014	0
Puntos detraídos, 2014	0

Sanciones con detracción de puntos



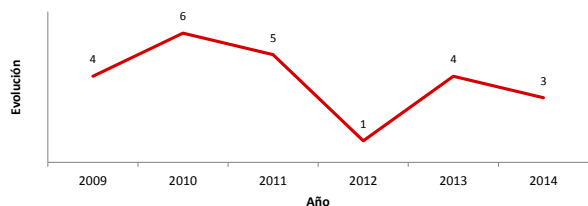
(*) La distribución es:

0 alcohol
0 drogas

Siniestralidad vial 2014

	Vías Urbanas 2014			Vías Interurbanas 2014		
	Fallecidos	Heridos Hospitalizados	Heridos Leves	Fallecidos	Heridos Hospitalizados	Heridos Leves
Bicicletas	0	0	0	0	0	0
Ciclomotores	0	0	0	0	0	0
Motocicletas	0	0	1	0	0	3
Turismos	0	0	3	0	0	11
Furgonetas	0	0	2	0	1	1
Camiones	0	0	0	0	0	1
Autobuses	0	0	0	0	0	0
Otros vehículos	0	0	0	0	0	0
Peatones	0	0	0	0	0	0
Total	0	0	6	0	1	16

Accidentes con víctimas en vías urbanas



Fallecidos y heridos hospitalizados en vías urbanas

