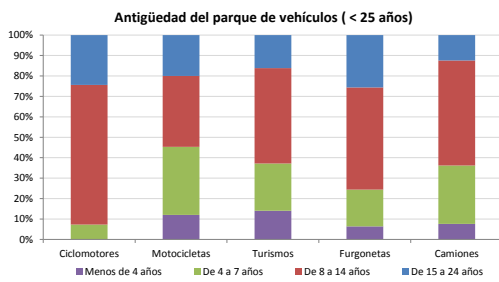


**Demografía**

Población a 1/1/2014 (*)	1.475
Hombres	769
Mujeres	706
(*) Fuente: INE	
Censo de conductores a 31/12/2014	828
Hombres	465
Mujeres	363

**Parque de vehículos automóviles**

		Antigüedad media (parque con menos de 25 años)
Total a 31/12/2014	1.115	10,1
Ciclomotores	41 (4%)	12,5
Motocicletas	85 (8%)	10,1
Turismos	756 (68%)	9,9
Furgonetas	91 (8%)	11,8
Camiones	111 (10%)	9,5



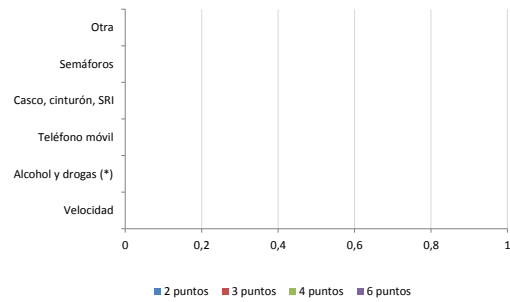
**Vehículos sin ITV en vigor (parque con menos de 25 años)**

Motocicletas	21
Turismos	8%
Resto	12%

**Seguridad vial**

Convenio Básico Bilateral con la DGT	No
Smart Cities	No
Carta Europea de la Seguridad Vial	No
Policía Local	No
Notificación a través de DEV	No
Publicación de edictos en TESTRA	No
Sanciones con detracción de puntos, 2014	0
Puntos detraídos, 2014	0

**Sanciones con detracción de puntos**



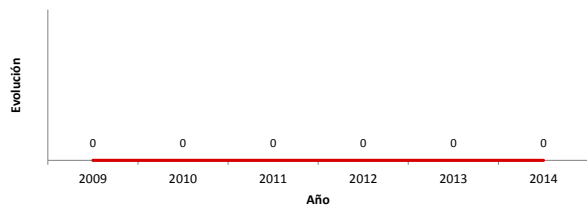
(\*) La distribución es:

0 alcohol  
0 drogas

**Siniestralidad vial 2014**

	Vías Urbanas 2014			Vías Interurbanas 2014		
	Fallecidos	Heridos Hospitalizados	Heridos Leves	Fallecidos	Heridos Hospitalizados	Heridos Leves
Bicicletas	0	0	0	0	0	0
Ciclomotores	0	0	0	0	0	0
Motocicletas	0	0	0	0	0	2
Turismos	0	0	0	0	1	3
Furgonetas	0	0	0	0	0	0
Camiones	0	0	0	0	0	0
Autobuses	0	0	0	0	0	0
Otros vehículos	0	0	0	0	0	0
Peatones	0	0	0	0	0	0
<b>Total</b>	<b>0</b>	<b>0</b>	<b>0</b>	<b>0</b>	<b>1</b>	<b>5</b>

**Accidentes con víctimas en vías urbanas**



**Fallecidos y heridos hospitalizados en vías urbanas**

