



Municipio: **Valdelaguna**

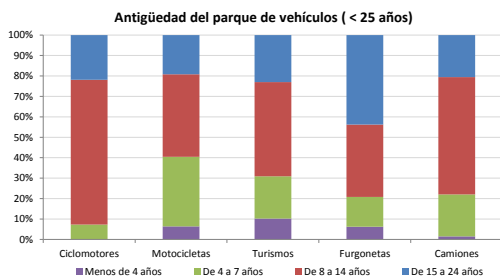
Provincia: **Madrid**

Demografía

Población a 1/1/2014 (*)	855
Hombres	436
Mujeres	419
(*) Fuente: INE	
Censo de conductores a 31/12/2014	492
Hombres	319
Mujeres	173

Parque de vehículos automóviles

		Antigüedad media (parque con menos de 25 años)
Total a 31/12/2014	693	11,2
Ciclomotores	55 (8%)	12,6
Motocicletas	60 (9%)	10,8
Turismos	425 (61%)	10,7
Furgonetas	56 (8%)	14,3
Camiones	74 (11%)	11,7



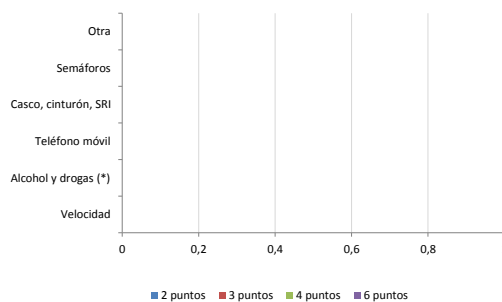
Vehículos sin ITV en vigor (parque con menos de 25 años)

Motocicletas	12
Turismos	8%
Resto	8%

Seguridad vial

Convenio Básico Bilateral con la DGT	Sí
Smart Cities	No
Carta Europea de la Seguridad Vial	No
Policía Local	No
Notificación a través de DEV	No
Publicación de edictos en TESTRA	No
Sanciones con detracción de puntos, 2014	0
Puntos detraídos, 2014	0

Sanciones con detracción de puntos



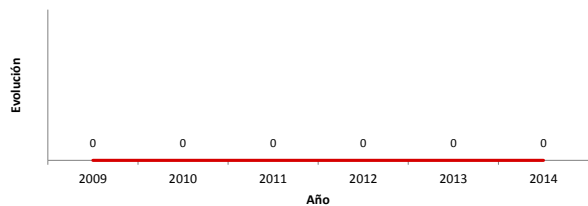
(*) La distribución es:

0 alcohol
0 drogas

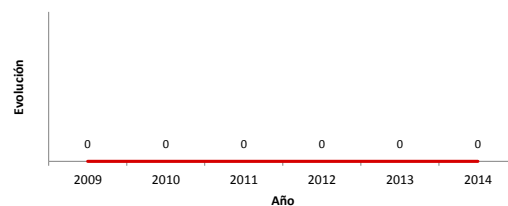
Siniestralidad vial 2014

	Vías Urbanas 2014			Vías Interurbanas 2014		
	Fallecidos	Heridos Hospitalizados	Heridos Leves	Fallecidos	Heridos Hospitalizados	Heridos Leves
Bicicletas	0	0	0	0	0	0
Ciclomotores	0	0	0	0	0	0
Motocicletas	0	0	0	0	0	1
Turismos	0	0	0	0	0	0
Furgonetas	0	0	0	0	0	0
Camiones	0	0	0	0	0	0
Autobuses	0	0	0	0	0	0
Otros vehículos	0	0	0	0	0	0
Peatones	0	0	0	0	0	0
Total	0	0	0	0	0	1

Accidentes con víctimas en vías urbanas



Fallecidos y heridos hospitalizados en vías urbanas



Fecha de actualización: 9 de Septiembre de 2015