



Municipio: **Valdemanco**

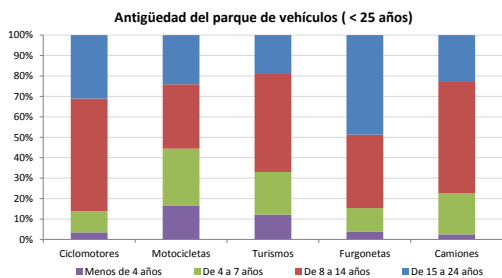
Provincia: **Madrid**

Demografía

Población a 1/1/2014 (*)	972
Hombres	522
Mujeres	450
(*) Fuente: INE	
Censo de conductores a 31/12/2014	502
Hombres	303
Mujeres	199

Parque de vehículos automóviles

		Antigüedad media (parque con menos de 25 años)
Total a 31/12/2014	740	11,1
Ciclomotores	29 (4%)	12,4
Motocicletas	64 (9%)	10,6
Turismos	440 (59%)	10,4
Furgonetas	91 (12%)	14,2
Camiones	82 (11%)	11,4



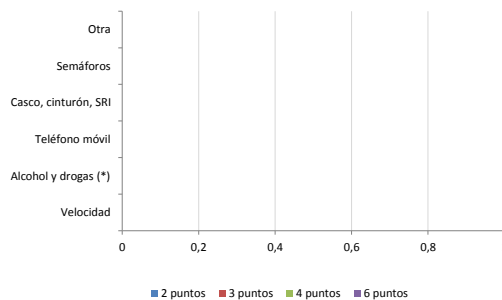
Vehículos sin ITV en vigor (parque con menos de 25 años)

Motocicletas	16
Turismos	8%
Resto	11%

Seguridad vial

Convenio Básico Bilateral con la DGT	No
Smart Cities	No
Carta Europea de la Seguridad Vial	No
Policía Local	No
Notificación a través de DEV	No
Publicación de edictos en TESTRA	No
Sanciones con detracción de puntos, 2014	0
Puntos detráidos, 2014	0

Sanciones con detracción de puntos



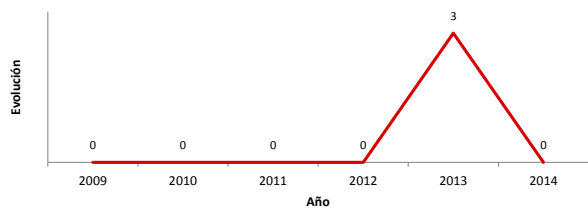
(*) La distribución es:

0 alcohol
0 drogas

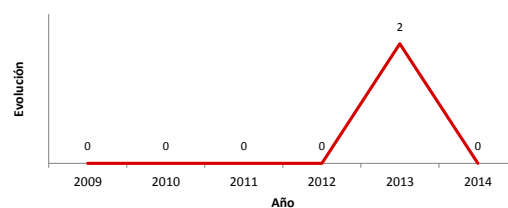
Siniestralidad vial 2014

	Vías Urbanas 2014			Vías Interurbanas 2014		
	Fallecidos	Heridos Hospitalizados	Heridos Leves	Fallecidos	Heridos Hospitalizados	Heridos Leves
Bicicletas	0	0	0	0	0	0
Ciclomotores	0	0	0	0	0	0
Motocicletas	0	0	0	0	0	0
Turismos	0	0	0	0	0	3
Furgonetas	0	0	0	0	0	0
Camiones	0	0	0	0	0	0
Autobuses	0	0	0	0	0	0
Otros vehículos	0	0	0	0	0	0
Peatones	0	0	0	0	0	0
Total	0	0	0	0	0	3

Accidentes con víctimas en vías urbanas



Fallecidos y heridos hospitalizados en vías urbanas



Fecha de actualización: 9 de Septiembre de 2015