



Municipio: **Valdemorillo**

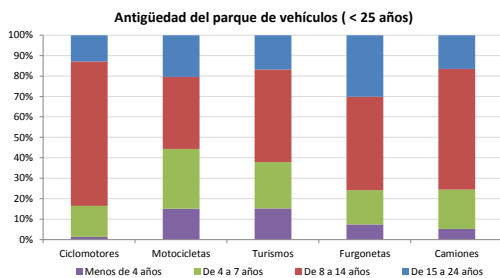
Provincia: **Madrid**

### Demografía

Población a 1/1/2014 (*)	12.058
Hombres	6.179
Mujeres	5.879
(*) Fuente: INE	
Censo de conductores a 31/12/2014	7.217
Hombres	4.053
Mujeres	3.164

### Parque de vehículos automóviles

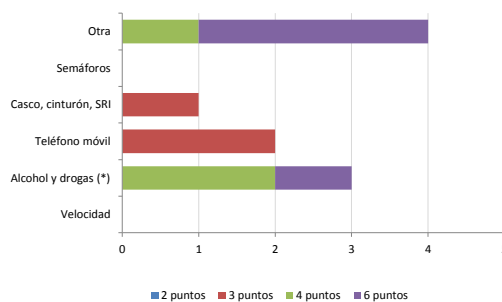
		Antigüedad media (parque con menos de 25 años)
Total a 31/12/2014	9.155	10,2
Ciclomotores	232 (3%)	11,7
Motocicletas	932 (10%)	10,1
Turismos	6.528 (71%)	9,9
Furgonetas	670 (7%)	12,1
Camiones	660 (7%)	10,7



### Seguridad vial

Convenio Básico Bilateral con la DGT	Sí
Smart Cities	No
Carta Europea de la Seguridad Vial	No
Policía Local	Sí
Notificación a través de DEV	No
Publicación de edictos en TESTRA	No
Sanciones con detracción de puntos, 2014	10
Puntos detraídos, 2014	45

### Sanciones con detracción de puntos



(\*) La distribución es:

3 alcohol  
0 drogas

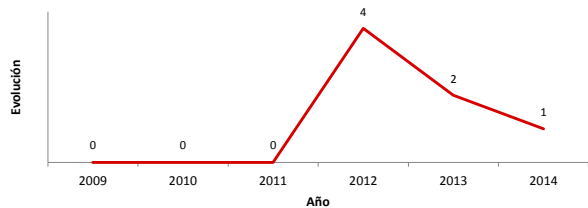
### Vehículos sin ITV en vigor (parque con menos de 25 años)

Motocicletas	29%
Turismos	9%
Resto	15%

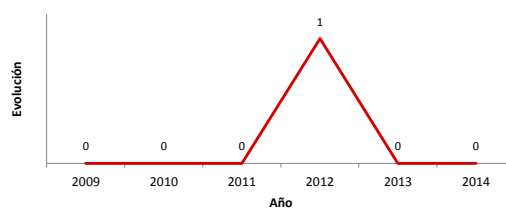
### Siniestralidad vial 2014

	Vías Urbanas 2014			Vías Interurbanas 2014		
	Fallecidos	Heridos Hospitalizados	Heridos Leves	Fallecidos	Heridos Hospitalizados	Heridos Leves
Bicicletas	0	0	0	0	0	0
Ciclomotores	0	0	2	0	0	0
Motocicletas	0	0	0	0	0	2
Turismos	0	0	0	0	0	22
Furgonetas	0	0	0	0	0	1
Camiones	0	0	0	0	0	0
Autobuses	0	0	0	0	0	0
Otros vehículos	0	0	0	0	0	0
Peatones	0	0	0	0	0	0
<b>Total</b>	<b>0</b>	<b>0</b>	<b>2</b>	<b>0</b>	<b>0</b>	<b>25</b>

### Accidentes con víctimas en vías urbanas



### Fallecidos y heridos hospitalizados en vías urbanas



Fecha de actualización: 9 de Septiembre de 2015