

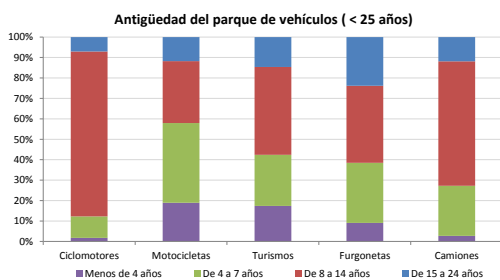


### Demografía

Población a 1/1/2014 (*)	3.689
Hombres	1.884
Mujeres	1.805
(*) Fuente: INE	
Censo de conductores a 31/12/2014	1.727
Hombres	962
Mujeres	765

### Parque de vehículos automóviles

		Antigüedad media (parque con menos de 25 años)
Total a 31/12/2014	2.309	9,4
Ciclomotores	57 (2%)	12,0
Motocicletas	229 (10%)	8,2
Turismos	1.703 (74%)	9,2
Furgonetas	163 (7%)	10,7
Camiones	115 (5%)	10,6



### Vehículos sin ITV en vigor (parque con menos de 25 años)

Motocicletas	23%
Turismos	6%
Resto	14%

### Seguridad vial

Convenio Básico Bilateral con la DGT	Sí
Smart Cities	No
Carta Europea de la Seguridad Vial	No
Policía Local	No
Notificación a través de DEV	No
Publicación de edictos en TESTRA	No
Sanciones con detracción de puntos, 2014	0
Puntos detraídos, 2014	0

### Sanciones con detracción de puntos



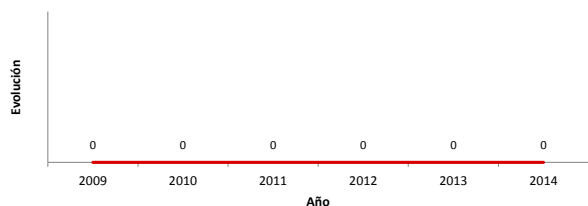
(\*) La distribución es:

0 alcohol  
0 drogas

### Siniestralidad vial 2014

	Vías Urbanas 2014			Vías Interurbanas 2014		
	Fallecidos	Heridos Hospitalizados	Heridos Leves	Fallecidos	Heridos Hospitalizados	Heridos Leves
Bicicletas	0	0	0	0	0	0
Ciclomotores	0	0	0	0	0	0
Motocicletas	0	0	0	0	0	1
Turismos	0	0	0	0	0	5
Furgonetas	0	0	0	0	0	0
Camiones	0	0	0	0	0	0
Autobuses	0	0	0	0	0	0
Otros vehículos	0	0	0	0	0	0
Peatones	0	0	0	0	0	0
<b>Total</b>	<b>0</b>	<b>0</b>	<b>0</b>	<b>0</b>	<b>0</b>	<b>6</b>

### Accidentes con víctimas en vías urbanas



### Fallecidos y heridos hospitalizados en vías urbanas

