



Municipio: **Valdepiélagos**

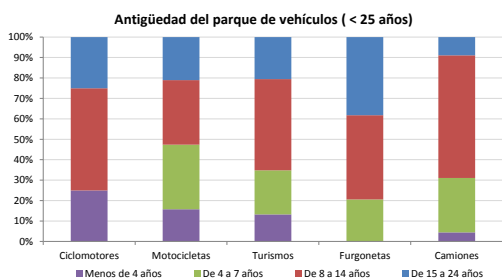
Provincia: **Madrid**

Demografía

Población a 1/1/2014 (*)	563
Hombres	293
Mujeres	270
(*) Fuente: INE	
Censo de conductores a 31/12/2014	313
Hombres	194
Mujeres	119

Parque de vehículos automóviles

		Antigüedad media (parque con menos de 25 años)
Total a 31/12/2014	428	10,6
Ciclomotores	4 (1%)	10,7
Motocicletas	25 (6%)	10,5
Turismos	305 (71%)	10,5
Furgonetas	41 (10%)	12,8
Camiones	46 (11%)	9,8



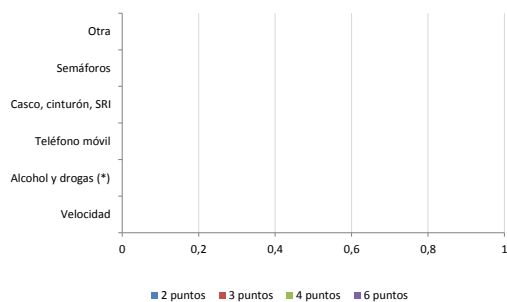
Vehículos sin ITV en vigor (parque con menos de 25 años)

Motocicletas	4
Turismos	6%
Resto	79

Seguridad vial

Convenio Básico Bilateral con la DGT	No
Smart Cities	No
Carta Europea de la Seguridad Vial	No
Policía Local	No
Notificación a través de DEV	No
Publicación de edictos en TESTRA	No
Sanciones con detracción de puntos, 2014	0
Puntos detraídos, 2014	0

Sanciones con detracción de puntos



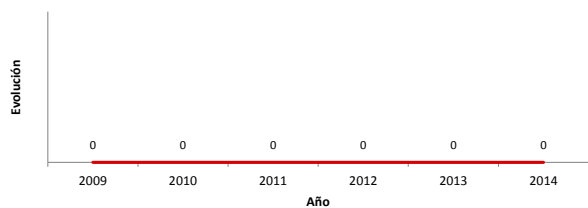
(*) La distribución es:

0 alcohol
0 drogas

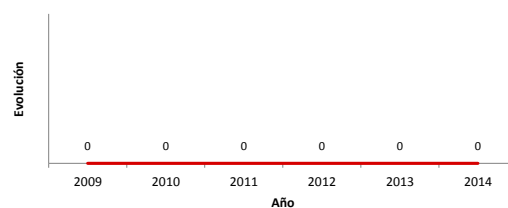
Siniestralidad vial 2014

	Vías Urbanas 2014			Vías Interurbanas 2014		
	Fallecidos	Heridos Hospitalizados	Heridos Leves	Fallecidos	Heridos Hospitalizados	Heridos Leves
Bicicletas	0	0	0	0	0	0
Ciclomotores	0	0	0	0	0	0
Motocicletas	0	0	0	0	0	0
Turismos	0	0	0	0	0	1
Furgonetas	0	0	0	0	0	0
Camiones	0	0	0	0	0	0
Autobuses	0	0	0	0	0	0
Otros vehículos	0	0	0	0	0	0
Peatones	0	0	0	0	0	0
Total	0	0	0	0	0	1

Accidentes con víctimas en vías urbanas



Fallecidos y heridos hospitalizados en vías urbanas



Fecha de actualización: 9 de Septiembre de 2015