

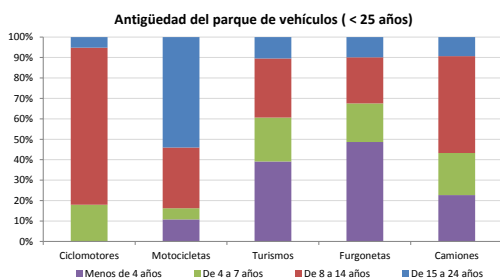


Demografía

Población a 1/1/2014 (*)	738
Hombres	376
Mujeres	362
(*) Fuente: INE	
Censo de conductores a 31/12/2014	398
Hombres	254
Mujeres	144

Parque de vehículos automóviles

		Antigüedad media (parque con menos de 25 años)
Total a 31/12/2014	1.221	7,4
Ciclomotores	39 (3%)	10,9
Motocicletas	52 (4%)	15,7
Turismos	875 (72%)	6,9
Furgonetas	136 (11%)	6,5
Camiones	99 (8%)	8,2



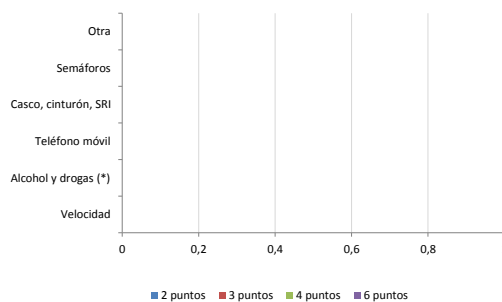
Vehículos sin ITV en vigor (parque con menos de 25 años)

Motocicletas	11
Turismos	8%
Resto	11%

Seguridad vial

Convenio Básico Bilateral con la DGT	No
Smart Cities	No
Carta Europea de la Seguridad Vial	No
Policía Local	No
Notificación a través de DEV	No
Publicación de edictos en TESTRA	No
Sanciones con detracción de puntos, 2014	0
Puntos detraídos, 2014	0

Sanciones con detracción de puntos



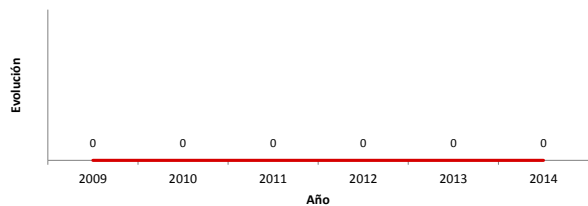
(*) La distribución es:

0 alcohol
0 drogas

Siniestralidad vial 2014

	Vías Urbanas 2014			Vías Interurbanas 2014		
	Fallecidos	Heridos Hospitalizados	Heridos Leves	Fallecidos	Heridos Hospitalizados	Heridos Leves
Bicicletas	0	0	0	0	0	0
Ciclomotores	0	0	0	0	0	0
Motocicletas	0	0	0	0	0	0
Turismos	0	0	0	0	0	1
Furgonetas	0	0	0	0	0	0
Camiones	0	0	0	0	0	0
Autobuses	0	0	0	0	0	0
Otros vehículos	0	0	0	0	0	0
Peatones	0	0	0	0	0	0
Total	0	0	0	0	0	1

Accidentes con víctimas en vías urbanas



Fallecidos y heridos hospitalizados en vías urbanas

