



Municipio: **Villamantilla**

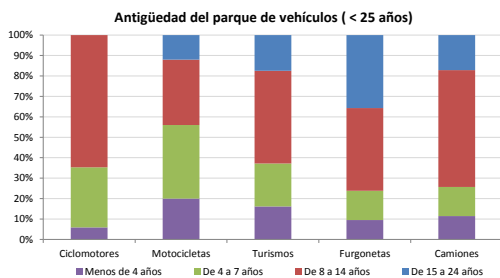
Provincia: **Madrid**

### Demografía

Población a 1/1/2014 (*)	1.241
Hombres	607
Mujeres	634
(*) Fuente: INE	
Censo de conductores a 31/12/2014	633
Hombres	365
Mujeres	268

### Parque de vehículos automóviles

		Antigüedad media (parque con menos de 25 años)
Total a 31/12/2014	731	9,9
Ciclomotores	17 (2%)	9,6
Motocicletas	55 (8%)	8,8
Turismos	558 (76%)	9,7
Furgonetas	52 (7%)	12,7
Camiones	38 (5%)	10,5



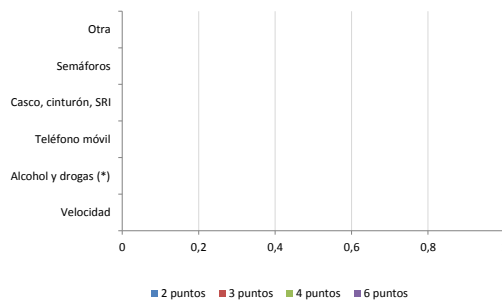
### Vehículos sin ITV en vigor (parque con menos de 25 años)

Motocicletas	9
Turismos	6%
Resto	77

### Seguridad vial

Convenio Básico Bilateral con la DGT	No
Smart Cities	No
Carta Europea de la Seguridad Vial	No
Policía Local	No
Notificación a través de DEV	No
Publicación de edictos en TESTRA	No
Sanciones con detracción de puntos, 2014	0
Puntos detraídos, 2014	0

### Sanciones con detracción de puntos



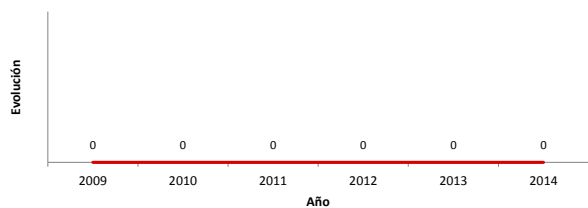
(\*) La distribución es:

0 alcohol  
0 drogas

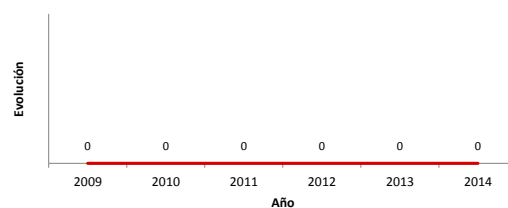
### Siniestralidad vial 2014

	Vías Urbanas 2014			Vías Interurbanas 2014		
	Fallecidos	Heridos Hospitalizados	Heridos Leves	Fallecidos	Heridos Hospitalizados	Heridos Leves
Bicicletas	0	0	0	0	0	0
Ciclomotores	0	0	0	0	0	0
Motocicletas	0	0	0	0	0	0
Turismos	0	0	0	0	0	0
Furgonetas	0	0	0	0	0	0
Camiones	0	0	0	0	0	0
Autobuses	0	0	0	0	0	0
Otros vehículos	0	0	0	0	0	0
Peatones	0	0	0	0	0	0
Total	0	0	0	0	0	0

### Accidentes con víctimas en vías urbanas



### Fallecidos y heridos hospitalizados en vías urbanas



Fecha de actualización: 9 de Septiembre de 2015