



Demografía

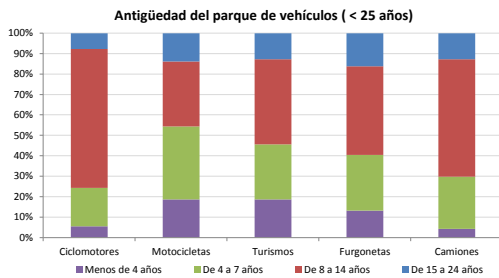
Población a 1/1/2014 (*)	18.827
Hombres	9.147
Mujeres	9.680
(*) Fuente: INE	
Censo de conductores a 31/12/2014	10.230
Hombres	5.412
Mujeres	4.818

Seguridad vial

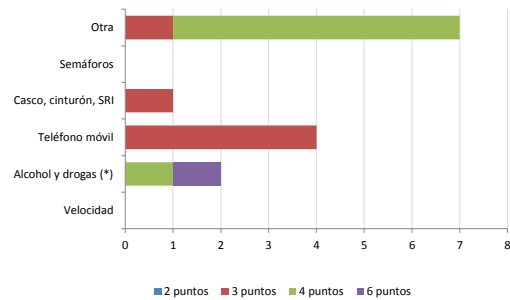
Convenio Básico Bilateral con la DGT	No
Smart Cities	No
Carta Europea de la Seguridad Vial	No
Policía Local	Sí
Notificación a través de DEV	No
Publicación de edictos en TESTRA	No
Sanciones con detracción de puntos, 2014	14
Puntos detraídos, 2014	52

Parque de vehículos automóviles

		Antigüedad media (parque con menos de 25 años)
Total a 31/12/2014	11.998	9,1
Ciclomotores	325 (3%)	10,8
Motocicletas	1.201 (10%)	8,6
Turismos	9.086 (76%)	8,9
Furgonetas	741 (6%)	9,7
Camiones	496 (4%)	10,4



Sanciones con detracción de puntos



(*) La distribución es:

2 alcohol
0 drogas

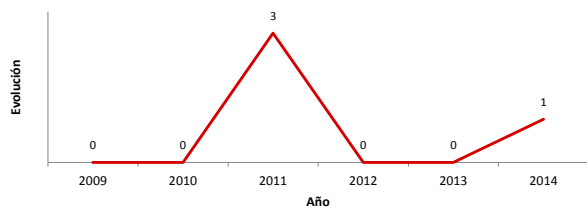
Vehículos sin ITV en vigor (parque con menos de 25 años)

Motocicletas	29%
Turismos	8%
Resto	15%

Siniestralidad vial 2014

	Vías Urbanas 2014			Vías Interurbanas 2014		
	Fallecidos	Heridos Hospitalizados	Heridos Leves	Fallecidos	Heridos Hospitalizados	Heridos Leves
Bicicletas	0	0	0	0	0	1
Ciclomotores	0	0	0	0	0	0
Motocicletas	0	0	0	0	0	1
Turismos	0	0	1	0	0	7
Furgonetas	0	0	0	0	0	0
Camiones	0	0	0	0	0	0
Autobuses	0	0	0	0	0	0
Otros vehículos	0	0	0	0	0	0
Peatones	0	0	0	0	0	2
Total	0	0	1	0	0	11

Accidentes con víctimas en vías urbanas



Fallecidos y heridos hospitalizados en vías urbanas

