



Municipio: **Villar del Olmo**

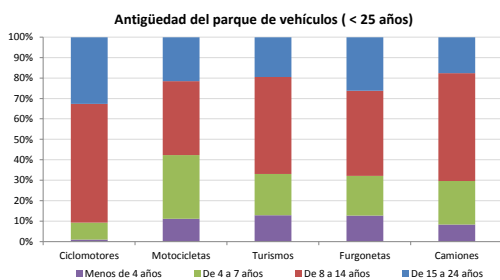
Provincia: **Madrid**

### Demografía

Población a 1/1/2014 (*)	2.085
Hombres	1.078
Mujeres	1.007
(*) Fuente: INE	
Censo de conductores a 31/12/2014	1.234
Hombres	703
Mujeres	531

### Parque de vehículos automóviles

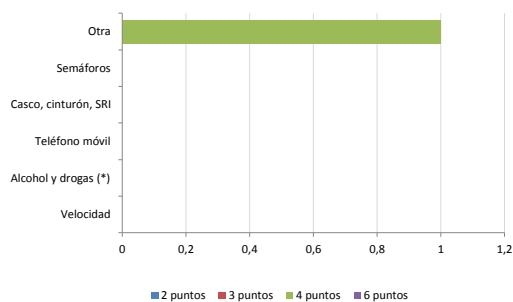
		Antigüedad media (parque con menos de 25 años)
Total a 31/12/2014	1.703	10,7
Ciclomotores	98 (6%)	12,7
Motocicletas	157 (9%)	10,7
Turismos	1.195 (70%)	10,5
Furgonetas	113 (7%)	11,2
Camiones	110 (6%)	10,7



### Seguridad vial

Convenio Básico Bilateral con la DGT	No
Smart Cities	No
Carta Europea de la Seguridad Vial	No
Policía Local	No
Notificación a través de DEV	No
Publicación de edictos en TESTRA	No
Sanciones con detracción de puntos, 2014	1
Puntos detráidos, 2014	4

### Sanciones con detracción de puntos



(\*) La distribución es:

0 alcohol  
0 drogas

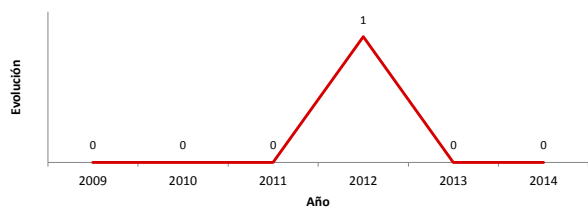
### Vehículos sin ITV en vigor (parque con menos de 25 años)

Motocicletas	36%
Turismos	9%
Resto	18%

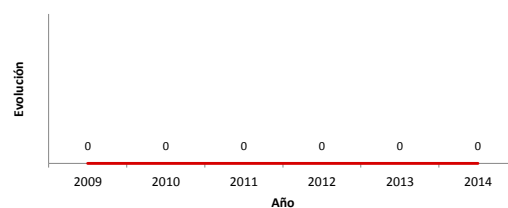
### Siniestralidad vial 2014

	Vías Urbanas 2014			Vías Interurbanas 2014		
	Fallecidos	Heridos Hospitalizados	Heridos Leves	Fallecidos	Heridos Hospitalizados	Heridos Leves
Bicicletas	0	0	0	0	0	0
Ciclomotores	0	0	0	0	0	0
Motocicletas	0	0	0	0	0	0
Turismos	0	0	0	0	0	0
Furgonetas	0	0	0	0	0	0
Camiones	0	0	0	0	0	0
Autobuses	0	0	0	0	0	0
Otros vehículos	0	0	0	0	0	0
Peatones	0	0	0	0	0	0
Total	0	0	0	0	0	0

### Accidentes con víctimas en vías urbanas



### Fallecidos y heridos hospitalizados en vías urbanas



Fecha de actualización: 9 de Septiembre de 2015