

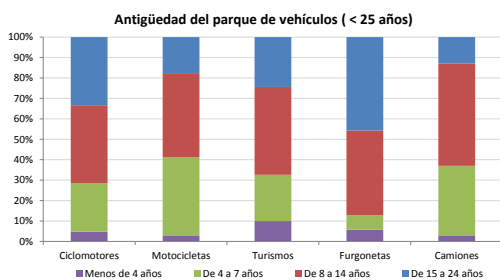


Demografía

Población a 1/1/2014 (*)	1.196
Hombres	619
Mujeres	577
(*) Fuente: INE	
Censo de conductores a 31/12/2014	552
Hombres	349
Mujeres	203

Parque de vehículos automóviles

		Antigüedad media (parque con menos de 25 años)
Total a 31/12/2014	802	11,1
Ciclomotores	21 (3%)	11,4
Motocicletas	58 (7%)	11,5
Turismos	495 (62%)	10,9
Furgonetas	92 (11%)	14,2
Camiones	102 (13%)	10,1



Vehículos sin ITV en vigor (parque con menos de 25 años)

Motocicletas	14
Turismos	10%
Resto	12%

Seguridad vial

Convenio Básico Bilateral con la DGT	No
Smart Cities	No
Carta Europea de la Seguridad Vial	No
Policía Local	No
Notificación a través de DEV	No
Publicación de edictos en TESTRA	No
Sanciones con detracción de puntos, 2014	0
Puntos detráidos, 2014	0

Sanciones con detracción de puntos



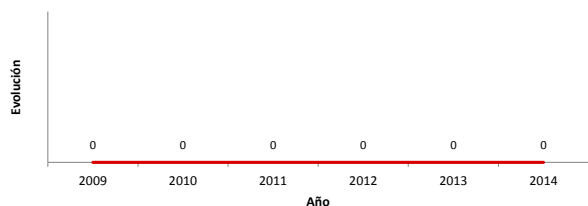
(*) La distribución es:

0 alcohol
0 drogas

Siniestralidad vial 2014

	Vías Urbanas 2014			Vías Interurbanas 2014		
	Fallecidos	Heridos Hospitalizados	Heridos Leves	Fallecidos	Heridos Hospitalizados	Heridos Leves
Bicicletas	0	0	0	0	0	0
Ciclomotores	0	0	0	0	0	0
Motocicletas	0	0	0	0	0	1
Turismos	0	0	0	0	0	11
Furgonetas	0	0	0	0	0	0
Camiones	0	0	0	0	0	0
Autobuses	0	0	0	0	0	0
Otros vehículos	0	0	0	0	0	0
Peatones	0	0	0	0	0	0
Total	0	0	0	0	0	12

Accidentes con víctimas en vías urbanas



Fallecidos y heridos hospitalizados en vías urbanas

