



Municipio: **Puentes Viejas**

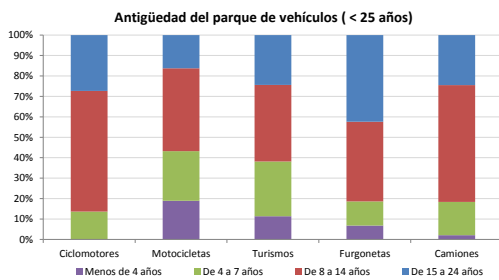
Provincia: **Madrid**

### Demografía

Población a 1/1/2014 (*)	620
Hombres	356
Mujeres	264
(*) Fuente: INE	
Censo de conductores a 31/12/2014	304
Hombres	211
Mujeres	93

### Parque de vehículos automóviles

		Antigüedad media (parque con menos de 25 años)
Total a 31/12/2014	550	11,2
Ciclomotores	22 (4%)	12,4
Motocicletas	47 (9%)	9,4
Turismos	338 (61%)	10,7
Furgonetas	72 (13%)	13,1
Camiones	50 (9%)	11,6



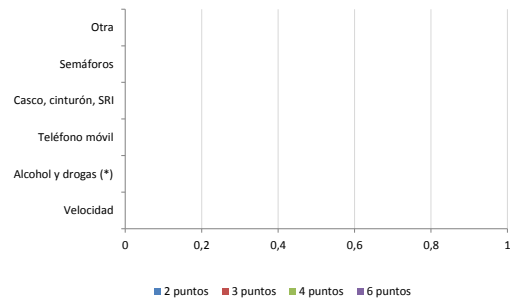
### Vehículos sin ITV en vigor (parque con menos de 25 años)

Motocicletas	10
Turismos	5%
Resto	10%

### Seguridad vial

Convenio Básico Bilateral con la DGT	No
Smart Cities	No
Carta Europea de la Seguridad Vial	No
Policía Local	No
Notificación a través de DEV	No
Publicación de edictos en TESTRA	No
Sanciones con detracción de puntos, 2014	0
Puntos detráidos, 2014	0

### Sanciones con detracción de puntos



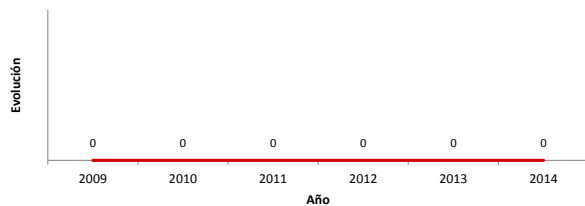
(\*) La distribución es:

0 alcohol  
0 drogas

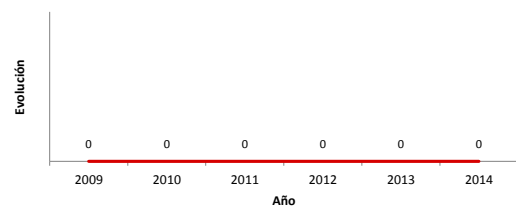
### Siniestralidad vial 2014

	Vías Urbanas 2014			Vías Interurbanas 2014		
	Fallecidos	Heridos Hospitalizados	Heridos Leves	Fallecidos	Heridos Hospitalizados	Heridos Leves
Bicicletas	0	0	0	0	0	1
Ciclomotores	0	0	0	0	0	0
Motocicletas	0	0	0	0	0	2
Turismos	0	0	0	0	0	2
Furgonetas	0	0	0	0	0	0
Camiones	0	0	0	0	0	0
Autobuses	0	0	0	0	0	0
Otros vehículos	0	0	0	0	0	0
Peatones	0	0	0	0	0	2
Total	0	0	0	0	0	7

### Accidentes con víctimas en vías urbanas



### Fallecidos y heridos hospitalizados en vías urbanas



Fecha de actualización: 9 de Septiembre de 2015