



Municipio: **Jumilla**

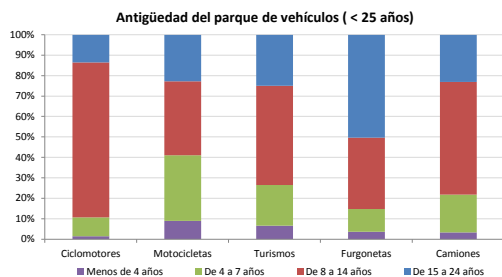
Provincia: **Murcia**

Demografía

Población a 1/1/2014 (*)	25.476
Hombres	13.211
Mujeres	12.265
(*) Fuente: INE	
Censo de conductores a 31/12/2014	13.623
Hombres	8.575
Mujeres	5.048

Parque de vehículos automóviles

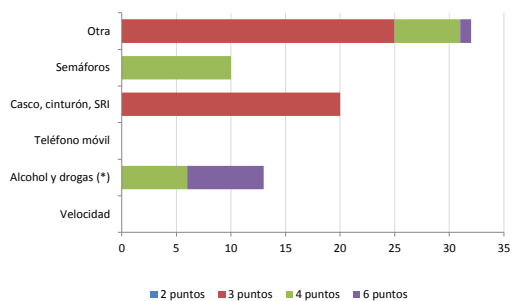
		Antigüedad media (parque con menos de 25 años)
Total a 31/12/2014	16.306	11,7
Ciclomotores	1.331 (8%)	12,4
Motocicletas	909 (6%)	10,9
Turismos	9.924 (61%)	11,5
Furgonetas	1.368 (8%)	14,9
Camiones	2.156 (13%)	11,5



Seguridad vial

Convenio Básico Bilateral con la DGT	Sí
Smart Cities	No
Carta Europea de la Seguridad Vial	No
Policía Local	Sí
Notificación a través de DEV	No
Publicación de edictos en TESTRA	Sí
Sanciones con detracción de puntos, 2014	75
Puntos detraídos, 2014	271

Sanciones con detracción de puntos



(*) La distribución es:

13 alcohol
0 drogas

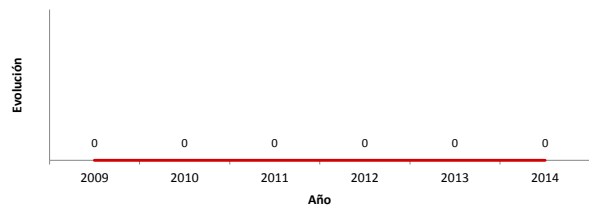
Vehículos sin ITV en vigor (parque con menos de 25 años)

Motocicletas	34%
Turismos	10%
Resto	16%

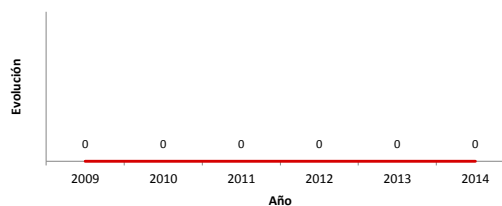
Siniestralidad vial 2014

	Vías Urbanas 2014			Vías Interurbanas 2014		
	Fallecidos	Heridos Hospitalizados	Heridos Leves	Fallecidos	Heridos Hospitalizados	Heridos Leves
Bicicletas	0	0	0	0	0	0
Ciclomotores	0	0	0	0	0	0
Motocicletas	0	0	0	0	0	1
Turismos	0	0	0	0	0	17
Furgonetas	0	0	0	0	0	6
Camiones	0	0	0	0	0	1
Autobuses	0	0	0	0	0	0
Otros vehículos	0	0	0	0	0	0
Peatones	0	0	0	1	0	0
Total	0	0	0	1	0	25

Accidentes con víctimas en vías urbanas



Fallecidos y heridos hospitalizados en vías urbanas



Fecha de actualización: 9 de Septiembre de 2015