



Municipio: **Mazarrón**

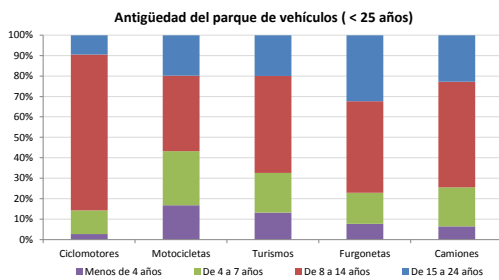
Provincia: **Murcia**

### Demografía

Población a 1/1/2014 (*)	32.718
Hombres	16.962
Mujeres	15.756
(*) Fuente: INE	
Censo de conductores a 31/12/2014	15.657
Hombres	9.487
Mujeres	6.170

### Parque de vehículos automóviles

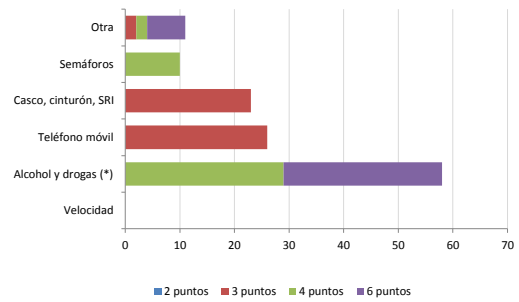
		Antigüedad media (parque con menos de 25 años)
Total a 31/12/2014	23.208	10,7
Ciclomotores	2.136 (9%)	11,7
Motocicletas	1.604 (7%)	9,8
Turismos	15.041 (65%)	10,4
Furgonetas	1.526 (7%)	12,5
Camiones	2.183 (9%)	11,3



### Seguridad vial

Convenio Básico Bilateral con la DGT	Sí
Smart Cities	No
Carta Europea de la Seguridad Vial	No
Policía Local	Sí
Notificación a través de DEV	No
Publicación de edictos en TESTRA	No
Sanciones con detracción de puntos, 2014	128
Puntos detraídos, 2014	533

### Sanciones con detracción de puntos



(\*) La distribución es:

58 alcohol  
0 drogas

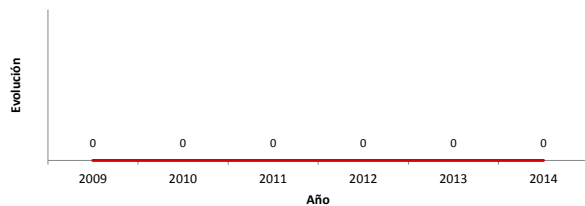
### Vehículos sin ITV en vigor (parque con menos de 25 años)

Motocicletas	30%
Turismos	12%
Resto	20%

### Siniestralidad vial 2014

	Vías Urbanas 2014			Vías Interurbanas 2014		
	Fallecidos	Heridos Hospitalizados	Heridos Leves	Fallecidos	Heridos Hospitalizados	Heridos Leves
Bicicletas	0	0	0	0	0	1
Ciclomotores	0	0	0	0	1	1
Motocicletas	0	0	0	0	0	0
Turismos	0	0	0	0	2	22
Furgonetas	0	0	0	0	0	2
Camiones	0	0	0	0	0	0
Autobuses	0	0	0	0	0	0
Otros vehículos	0	0	0	0	0	2
Peatones	0	0	0	0	1	0
<b>Total</b>	<b>0</b>	<b>0</b>	<b>0</b>	<b>0</b>	<b>4</b>	<b>28</b>

### Accidentes con víctimas en vías urbanas



### Fallecidos y heridos hospitalizados en vías urbanas

