



Municipio: **Torre-Pacheco**

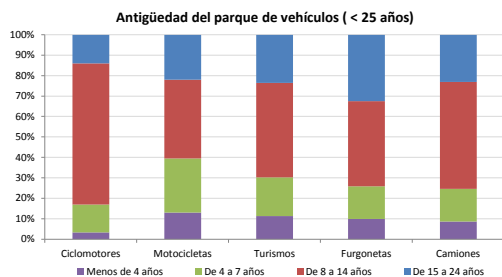
Provincia: **Murcia**

### Demografía

Población a 1/1/2014 (*)	34.151
Hombres	17.789
Mujeres	16.362
(*) Fuente: INE	
Censo de conductores a 31/12/2014	20.068
Hombres	12.180
Mujeres	7.888

### Parque de vehículos automóviles

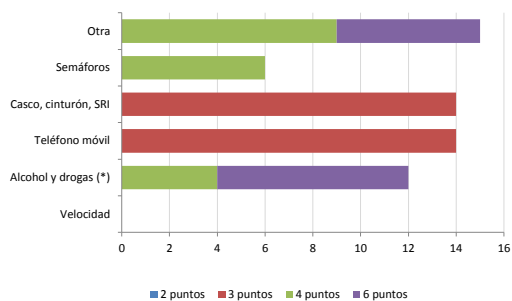
		Antigüedad media (parque con menos de 25 años)
Total a 31/12/2014	27.432	11,0
Ciclomotores	1.508 (5%)	11,5
Motocicletas	1.556 (6%)	10,5
Turismos	17.592 (64%)	11,0
Furgonetas	2.019 (7%)	12,3
Camiones	3.456 (13%)	11,2



### Seguridad vial

Convenio Básico Bilateral con la DGT	Sí
Smart Cities	No
Carta Europea de la Seguridad Vial	No
Policía Local	Sí
Notificación a través de DEV	No
Publicación de edictos en TESTRA	Sí
Sanciones con detracción de puntos, 2014	61
Puntos detraídos, 2014	244

### Sanciones con detracción de puntos



(\*) La distribución es:

12 alcohol  
0 drogas

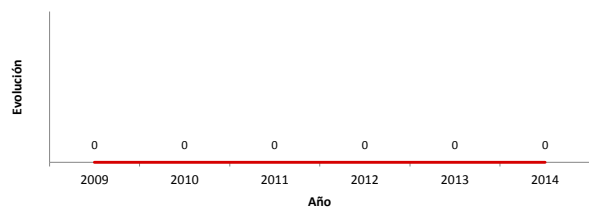
### Vehículos sin ITV en vigor (parque con menos de 25 años)

Motocicletas	35%
Turismos	11%
Resto	17%

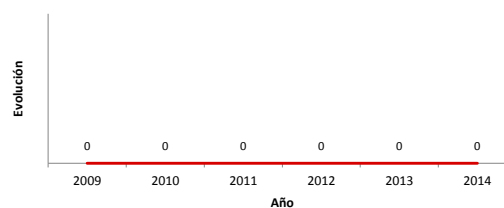
### Siniestralidad vial 2014

	Vías Urbanas 2014			Vías Interurbanas 2014		
	Fallecidos	Heridos Hospitalizados	Heridos Leves	Fallecidos	Heridos Hospitalizados	Heridos Leves
Bicicletas	0	0	0	0	0	0
Ciclomotores	0	0	0	0	0	0
Motocicletas	0	0	0	0	0	1
Turismos	0	0	0	1	0	7
Furgonetas	0	0	0	0	0	3
Camiones	0	0	0	0	0	0
Autobuses	0	0	0	0	0	0
Otros vehículos	0	0	0	0	0	0
Peatones	0	0	0	0	0	0
<b>Total</b>	<b>0</b>	<b>0</b>	<b>0</b>	<b>1</b>	<b>0</b>	<b>11</b>

### Accidentes con víctimas en vías urbanas



### Fallecidos y heridos hospitalizados en vías urbanas



Fecha de actualización: 9 de Septiembre de 2015