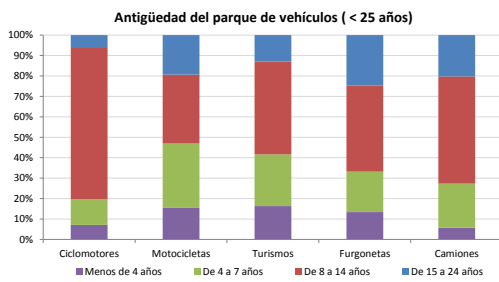


**Demografía**

Población a 1/1/2014 (*)	21.846
Hombres	10.983
Mujeres	10.863
(*) Fuente: INE	
Censo de conductores a 31/12/2014	14.056
Hombres	7.891
Mujeres	6.165

**Parque de vehículos automóviles**

		Antigüedad media (parque con menos de 25 años)
Total a 31/12/2014	15.254	9,6
Ciclomotores	813 (5%)	11,0
Motocicletas	1.570 (10%)	9,8
Turismos	10.662 (70%)	9,2
Furgonetas	738 (5%)	11,1
Camiones	1.230 (8%)	10,9



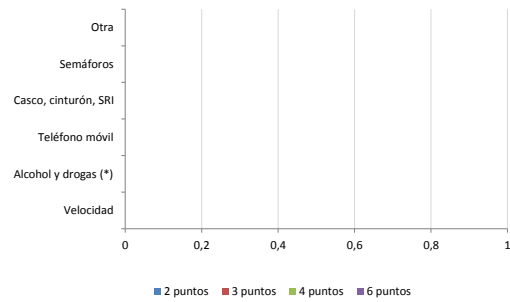
**Vehículos sin ITV en vigor (parque con menos de 25 años)**

Motocicletas	28%
Turismos	10%
Resto	18%

**Seguridad vial**

Convenio Básico Bilateral con la DGT	Sí
Smart Cities	No
Carta Europea de la Seguridad Vial	No
Policía Local	Sí
Notificación a través de DEV	No
Publicación de edictos en TESTRA	No
Sanciones con detracción de puntos, 2014	0
Puntos detraídos, 2014	0

**Sanciones con detracción de puntos**



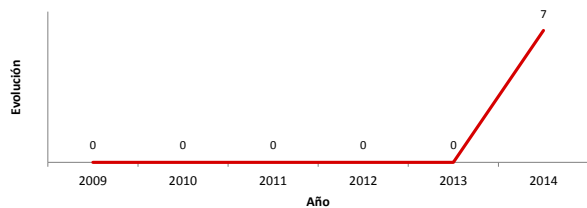
(\*) La distribución es:

0 alcohol  
0 drogas

**Siniestralidad vial 2014**

	Vías Urbanas 2014			Vías Interurbanas 2014		
	Fallecidos	Heridos Hospitalizados	Heridos Leves	Fallecidos	Heridos Hospitalizados	Heridos Leves
Bicicletas	0	0	4	0	2	9
Ciclomotores	0	0	1	0	0	0
Motocicletas	0	0	0	0	0	2
Turismos	0	0	1	0	0	11
Furgonetas	0	0	0	0	0	3
Camiones	0	0	0	0	0	2
Autobuses	0	0	0	0	0	0
Otros vehículos	0	0	0	0	0	0
Peatones	0	0	2	0	1	0
<b>Total</b>	<b>0</b>	<b>0</b>	<b>8</b>	<b>0</b>	<b>3</b>	<b>27</b>

**Accidentes con víctimas en vías urbanas**



**Fallecidos y heridos hospitalizados en vías urbanas**

