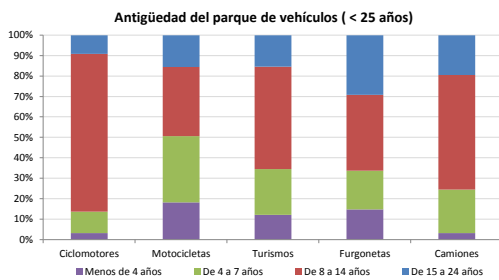


Demografía

Población a 1/1/2014 (*)	21.906
Hombres	10.874
Mujeres	11.032
(*) Fuente: INE	
Censo de conductores a 31/12/2014	13.161
Hombres	7.924
Mujeres	5.237

Parque de vehículos automóviles

		Antigüedad media (parque con menos de 25 años)
Total a 31/12/2014	14.482	10,2
Ciclomotores	948 (7%)	12,1
Motocicletas	1.390 (10%)	9,1
Turismos	9.944 (69%)	10,0
Furgonetas	596 (4%)	11,4
Camiones	1.309 (9%)	11,0



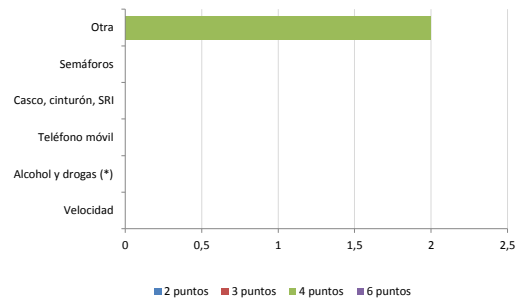
Vehículos sin ITV en vigor (parque con menos de 25 años)

Motocicletas	24%
Turismos	8%
Resto	17%

Seguridad vial

Convenio Básico Bilateral con la DGT	No
Smart Cities	No
Carta Europea de la Seguridad Vial	No
Policía Local	Sí
Notificación a través de DEV	No
Publicación de edictos en TESTRA	No
Sanciones con detracción de puntos, 2014	2
Puntos detraídos, 2014	8

Sanciones con detracción de puntos



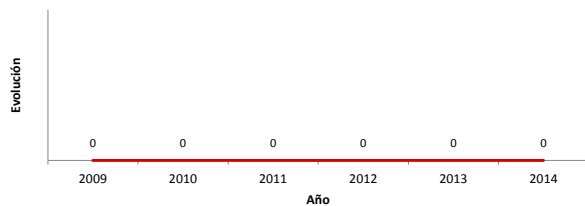
(*) La distribución es:

0 alcohol
0 drogas

Siniestralidad vial 2014

	Vías Urbanas 2014			Vías Interurbanas 2014		
	Fallecidos	Heridos Hospitalizados	Heridos Leves	Fallecidos	Heridos Hospitalizados	Heridos Leves
Bicicletas	0	0	0	0	0	0
Ciclomotores	0	0	0	0	0	0
Motocicletas	0	0	0	0	1	1
Turismos	0	0	0	0	0	7
Furgonetas	0	0	0	0	0	3
Camiones	0	0	0	0	0	2
Autobuses	0	0	0	0	0	0
Otros vehículos	0	0	0	0	0	0
Peatones	0	0	0	0	0	0
Total	0	0	0	0	1	13

Accidentes con víctimas en vías urbanas



Fallecidos y heridos hospitalizados en vías urbanas

