



Municipio: **Ajalvir**

Provincia: **Madrid**

Demografía

Población a 1/1/2015 (*)	4.343
Hombres	2.276
Mujeres	2.067
(*) Fuente: INE	
Censo de conductores a 31/12/2015	2.621
Hombres	1.503
Mujeres	1.118

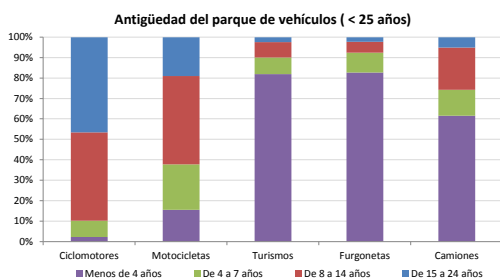
Seguridad vial

Nº Convenio Básico Bilateral DGT	Sí
Nº ciudades inteligentes	No
Nº envía a la DGT datos accidentes	No
Sanciones con detracción de puntos, 2015	7
Puntos detraídos, 2015	25

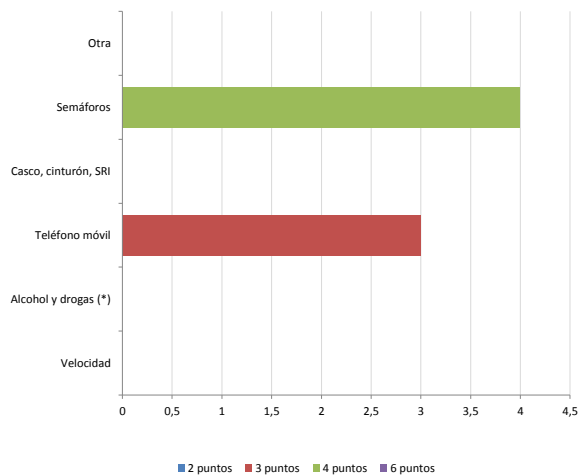
(*) No se contabilizan los municipios cuya información de accidentes la envía la Guardia Civil

Parque de vehículos automóviles

		Antigüedad media (parque con menos de 25 años)
Parque Total a 31/12/2015	27.531	3,4
Ciclomotores	88 (0%)	13,1
Motocicletas	299 (1%)	10,0
Turismos	19.441 (71%)	3,1
Furgonetas	4.268 (16%)	2,9
Camiones	3.065 (11%)	4,8



Sanciones con detracción de puntos



(*) La distribución es:

alcohol
drogas

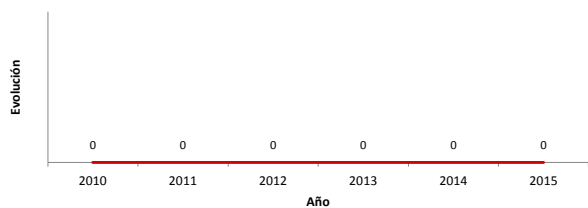
Vehículos sin ITV en vigor (parque con menos de 25 años)

Motocicletas	68
Turismos	369
Resto	379

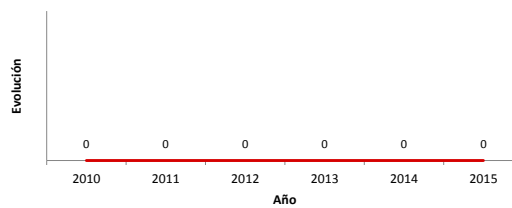
Siniestralidad vial 2015

	Vías Urbanas 2015			Vías Interurbanas 2015		
	Fallecidos	Heridos Hospitalizados	Heridos Leves	Fallecidos	Heridos Hospitalizados	Heridos Leves
Bicicletas	0	0	0	0	0	0
Ciclomotores	0	0	0	0	0	0
Motocicletas	0	0	0	0	0	1
Turismos	0	0	0	0	0	7
Furgonetas	0	0	0	0	0	0
Camiones	0	0	0	0	0	0
Autobuses	0	0	0	0	0	0
Otros vehículos	0	0	0	0	0	0
Peatones	0	0	0	0	0	0
Total	0	0	0	0	0	8

Accidentes con víctimas en vías urbanas



Fallecidos y heridos hospitalizados en vías urbanas



Fecha de actualización: 11 de Noviembre de 2016