



Municipio: **Álamo, El**

Provincia: **Madrid**

Demografía

Población a 1/1/2015 (*)	8.965
Hombres	4.451
Mujeres	4.514
(*) Fuente: INE	
Censo de conductores a 31/12/2015	4.757
Hombres	2.795
Mujeres	1.962

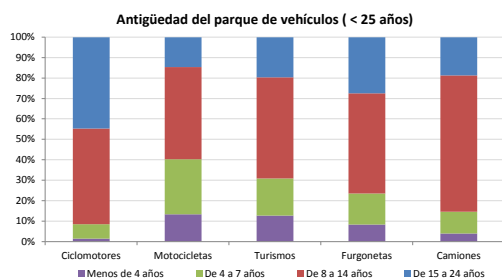
Seguridad vial

Nº Convenio Básico Bilateral DGT	No
Nº ciudades inteligentes	No
Nº envía a la DGT datos accidentes	Sí
Sanciones con detracción de puntos, 2015	
Puntos detraídos, 2015	

(*) No se contabilizan los municipios cuya información de accidentes la envía la Guardia Civil

Parque de vehículos automóviles

		Antigüedad media (parque con menos de 25 años)
Parque Total a 31/12/2015	5.649	10,8
Ciclomotores	286 (5%)	13,4
Motocicletas	366 (6%)	9,4
Turismos	4.012 (71%)	10,5
Furgonetas	450 (8%)	12,0
Camiones	407 (7%)	11,5



Sanciones con detracción de puntos



(*) La distribución es:

alcohol
drogas

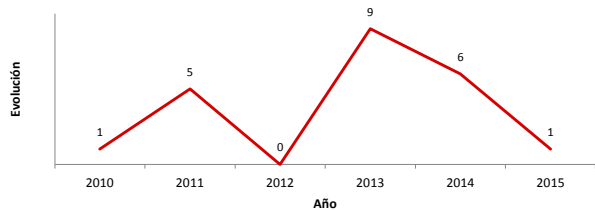
Vehículos sin ITV en vigor (parque con menos de 25 años)

Motocicletas	90
Turismos	374
Resto	147

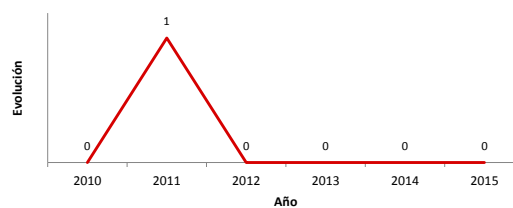
Siniestralidad vial 2015

	Vías Urbanas 2015			Vías Interurbanas 2015		
	Fallecidos	Heridos Hospitalizados	Heridos Leves	Fallecidos	Heridos Hospitalizados	Heridos Leves
Bicicletas	0	0	0	0	0	1
Ciclomotores	0	0	0	0	0	0
Motocicletas	0	0	0	0	0	2
Turismos	0	0	0	0	0	4
Furgonetas	0	0	0	0	0	3
Camiones	0	0	0	0	0	0
Autobuses	0	0	0	0	0	0
Otros vehículos	0	0	0	0	0	0
Peatones	0	0	1	0	0	0
Total	0	0	1	0	0	10

Accidentes con víctimas en vías urbanas



Fallecidos y heridos hospitalizados en vías urbanas



Fecha de actualización: 11 de Noviembre de 2016