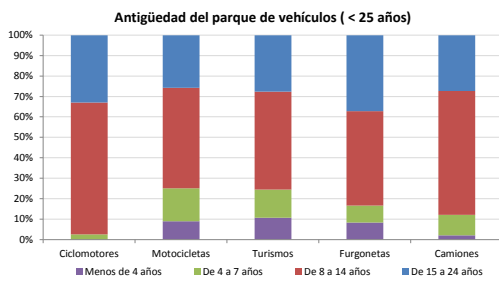


**Demografía**

Población a 1/1/2015 (*)	2.535
Hombres	1.352
Mujeres	1.183
(*) Fuente: INE	
Censo de conductores a 31/12/2015	1.296
Hombres	818
Mujeres	478

**Parque de vehículos automóviles**

		Antigüedad media (parque con menos de 25 años)
Parque Total a 31/12/2015	1.889	11,9
Ciclomotores	79 (4%)	13,3
Motocicletas	162 (9%)	11,9
Turismos	1.269 (67%)	11,5
Furgonetas	163 (9%)	13,3
Camiones	163 (9%)	12,3

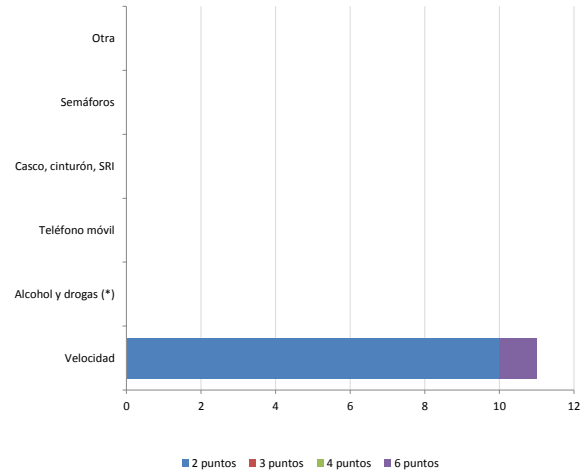


**Seguridad vial**

Nº Convenio Básico Bilateral DGT	Sí
Nº ciudades inteligentes	No
Nº envía a la DGT datos accidentes	No
Sanciones con detracción de puntos, 2015	11
Puntos detraídos, 2015	26

(\*) No se contabilizan los municipios cuya información de accidentes la envía la Guardia Civil

**Sanciones con detracción de puntos**



**Vehículos sin ITV en vigor (parque con menos de 25 años)**

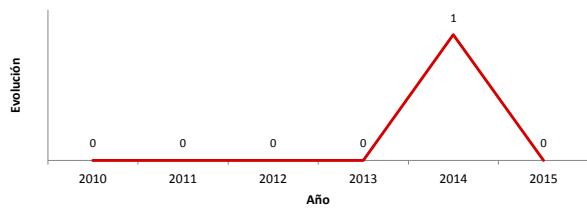
Motocicletas	39
Turismos	126
Resto	73

alcohol  
drogas

**Siniestralidad vial 2015**

	Vías Urbanas 2015			Vías Interurbanas 2015		
	Fallecidos	Heridos Hospitalizados	Heridos Leves	Fallecidos	Heridos Hospitalizados	Heridos Leves
Bicicletas	0	0	0	0	0	0
Ciclomotores	0	0	0	0	0	0
Motocicletas	0	0	0	0	1	3
Turismos	0	0	0	0	0	10
Furgonetas	0	0	0	0	0	0
Camiones	0	0	0	0	0	0
Autobuses	0	0	0	0	0	0
Otros vehículos	0	0	0	0	0	0
Peatones	0	0	0	0	0	0
<b>Total</b>	<b>0</b>	<b>0</b>	<b>0</b>	<b>0</b>	<b>1</b>	<b>13</b>

**Accidentes con víctimas en vías urbanas**



**Fallecidos y heridos hospitalizados en vías urbanas**

