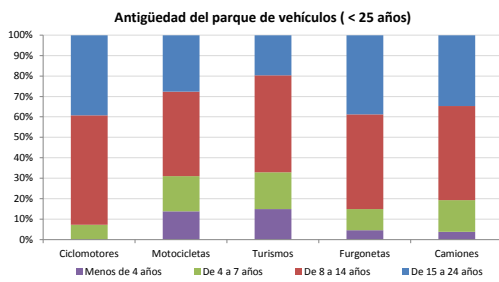


Demografía

Población a 1/1/2015 (*)	1.200
Hombres	625
Mujeres	575
(*) Fuente: INE	
Censo de conductores a 31/12/2015	738
Hombres	416
Mujeres	322

Parque de vehículos automóviles

		Antigüedad media (parque con menos de 25 años)
Parque Total a 31/12/2015	961	10,8
Ciclomotores	28 (3%)	13,3
Motocicletas	71 (7%)	11,2
Turismos	683 (71%)	10,2
Furgonetas	78 (8%)	13,4
Camiones	61 (6%)	12,8

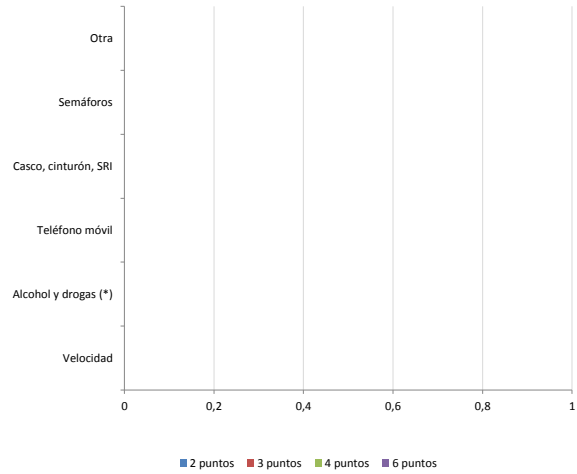


Seguridad vial

Nº Convenio Básico Bilateral DGT	Sí
Nº ciudades inteligentes	No
Nº envía a la DGT datos accidentes	No
Sanciones con detracción de puntos, 2015	
Puntos detraídos, 2015	

(*) No se contabilizan los municipios cuya información de accidentes la envía la Guardia Civil

Sanciones con detracción de puntos



(*) La distribución es:

alcohol
drogas

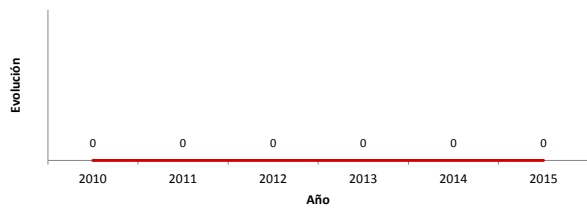
Vehículos sin ITV en vigor (parque con menos de 25 años)

Motocicletas	16
Turismos	34
Resto	16

Siniestralidad vial 2015

	Vías Urbanas 2015			Vías Interurbanas 2015		
	Fallecidos	Heridos Hospitalizados	Heridos Leves	Fallecidos	Heridos Hospitalizados	Heridos Leves
Bicicletas	0	0	0	0	0	0
Ciclomotores	0	0	0	0	0	0
Motocicletas	0	0	0	0	0	0
Turismos	0	0	0	0	0	0
Furgonetas	0	0	0	0	0	0
Camiones	0	0	0	0	0	0
Autobuses	0	0	0	0	0	0
Otros vehículos	0	0	0	0	0	0
Peatones	0	0	0	0	0	0
Total	0	0	0	0	0	0

Accidentes con víctimas en vías urbanas



Fallecidos y heridos hospitalizados en vías urbanas

