



Municipio: **Becerril de la Sierra**

Provincia: **Madrid**

Demografía

Población a 1/1/2015 (*)	5.396
Hombres	2.668
Mujeres	2.728
(*) Fuente: INE	
Censo de conductores a 31/12/2015	3.080
Hombres	1.767
Mujeres	1.313

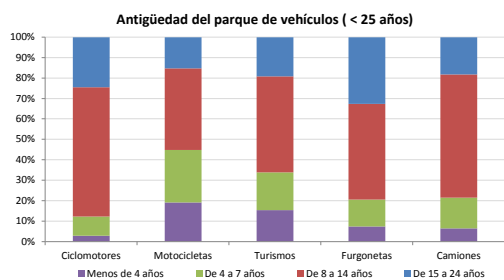
Seguridad vial

Nº Convenio Básico Bilateral DGT	Sí
Nº ciudades inteligentes	No
Nº envía a la DGT datos accidentes	No
Sanciones con detracción de puntos, 2015	5
Puntos detraídos, 2015	15

(*) No se contabilizan los municipios cuya información de accidentes la envía la Guardia Civil

Parque de vehículos automóviles

		Antigüedad media (parque con menos de 25 años)
Parque Total a 31/12/2015	3.876	10,5
Ciclomotores	106 (3%)	12,0
Motocicletas	363 (9%)	9,2
Turismos	2.619 (68%)	10,2
Furgonetas	342 (9%)	12,4
Camiones	360 (9%)	10,9



Sanciones con detracción de puntos



(*) La distribución es:

alcohol
drogas

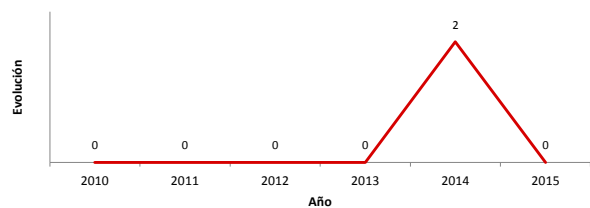
Vehículos sin ITV en vigor (parque con menos de 25 años)

Motocicletas	68
Turismos	205
Resto	85

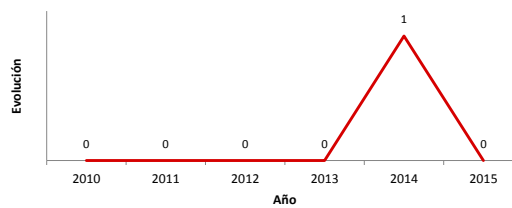
Siniestralidad vial 2015

	Vías Urbanas 2015			Vías Interurbanas 2015		
	Fallecidos	Heridos Hospitalizados	Heridos Leves	Fallecidos	Heridos Hospitalizados	Heridos Leves
Bicicletas	0	0	0	0	0	1
Ciclomotores	0	0	0	0	0	0
Motocicletas	0	0	0	0	0	1
Turismos	0	0	0	0	0	2
Furgonetas	0	0	0	0	0	0
Camiones	0	0	0	0	0	0
Autobuses	0	0	0	0	0	0
Otros vehículos	0	0	0	0	0	0
Peatones	0	0	0	0	0	0
Total	0	0	0	0	0	4

Accidentes con víctimas en vías urbanas



Fallecidos y heridos hospitalizados en vías urbanas



Fecha de actualización: 11 de Noviembre de 2016