



Municipio: **Brea de Tajo**

Provincia: **Madrid**

### Demografía

Población a 1/1/2015 (*)	560
Hombres	326
Mujeres	234
(*) Fuente: INE	
Censo de conductores a 31/12/2015	264
Hombres	172
Mujeres	92

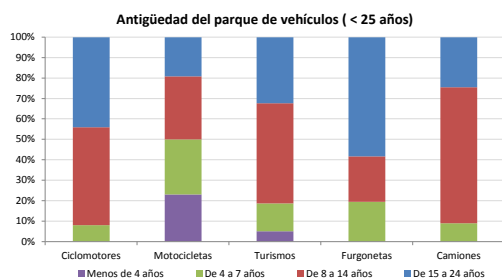
### Seguridad vial

Nº Convenio Básico Bilateral DGT	No
Nº ciudades inteligentes	No
Nº envía a la DGT datos accidentes	No
Sanciones con detracción de puntos, 2015	
Puntos detraídos, 2015	

(\*) No se contabilizan los municipios cuya información de accidentes la envía la Guardia Civil

### Parque de vehículos automóviles

		Antigüedad media (parque con menos de 25 años)
Parque Total a 31/12/2015	418	12,7
Ciclomotores	25 (6%)	13,4
Motocicletas	49 (12%)	9,7
Turismos	236 (56%)	12,6
Furgonetas	44 (11%)	15,7
Camiones	48 (11%)	12,4



### Sanciones con detracción de puntos



(\*) La distribución es:

alcohol  
drogas

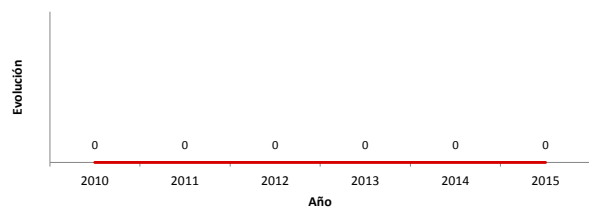
### Vehículos sin ITV en vigor (parque con menos de 25 años)

Motocicletas	7
Turismos	14
Resto	13

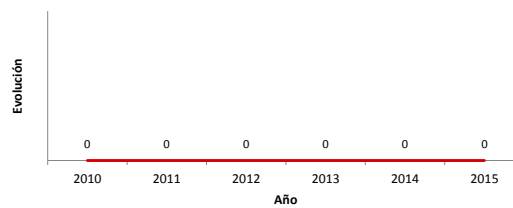
### Siniestralidad vial 2015

	Vías Urbanas 2015			Vías Interurbanas 2015		
	Fallecidos	Heridos Hospitalizados	Heridos Leves	Fallecidos	Heridos Hospitalizados	Heridos Leves
Bicicletas	0	0	0	0	0	0
Ciclomotores	0	0	0	0	0	0
Motocicletas	0	0	0	0	0	0
Turismos	0	0	0	0	0	1
Furgonetas	0	0	0	0	0	0
Camiones	0	0	0	0	0	0
Autobuses	0	0	0	0	0	0
Otros vehículos	0	0	0	0	0	0
Peatones	0	0	0	0	0	0
Total	0	0	0	0	0	1

### Accidentes con víctimas en vías urbanas



### Fallecidos y heridos hospitalizados en vías urbanas



Fecha de actualización: 11 de Noviembre de 2016