



Municipio: **Cabanillas de la Sierra**

Provincia: **Madrid**

### Demografía

Población a 1/1/2015 (*)	733
Hombres	387
Mujeres	346
(*) Fuente: INE	
Censo de conductores a 31/12/2015	403
Hombres	239
Mujeres	164

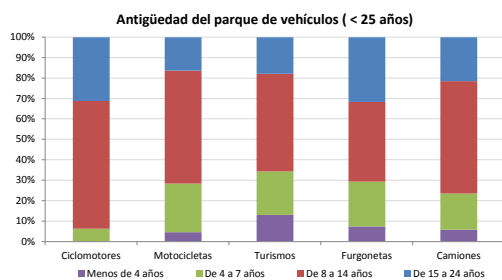
### Seguridad vial

Nº Convenio Básico Bilateral DGT	Sí
Nº ciudades inteligentes	No
Nº envía a la DGT datos accidentes	No
Sanciones con detracción de puntos, 2015	
Puntos detraídos, 2015	

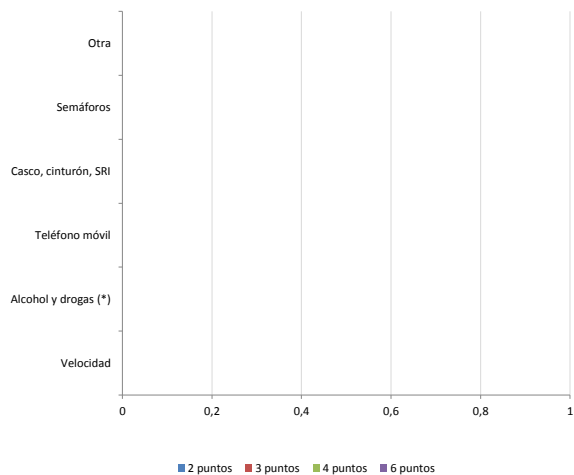
(\*) No se contabilizan los municipios cuya información de accidentes la envía la Guardia Civil

### Parque de vehículos automóviles

		Antigüedad media (parque con menos de 25 años)
Parque Total a 31/12/2015	619	10,4
Ciclomotores	16 (3%)	12,9
Motocicletas	80 (13%)	10,2
Turismos	410 (66%)	10,1
Furgonetas	49 (8%)	12,7
Camiones	51 (8%)	11,0



### Sanciones con detracción de puntos



(\*) La distribución es:

alcohol  
drogas

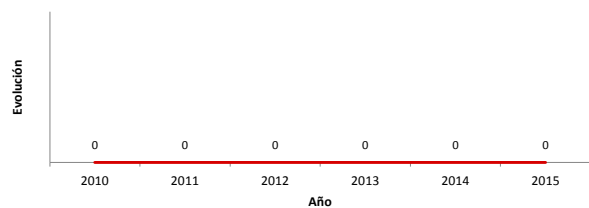
### Vehículos sin ITV en vigor (parque con menos de 25 años)

Motocicletas	21
Turismos	20
Resto	8

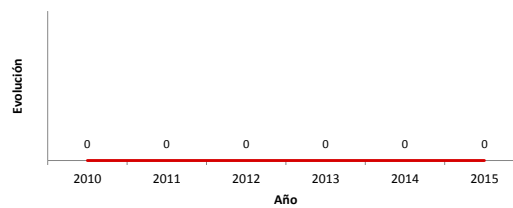
### Siniestralidad vial 2015

	Vías Urbanas 2015			Vías Interurbanas 2015		
	Fallecidos	Heridos Hospitalizados	Heridos Leves	Fallecidos	Heridos Hospitalizados	Heridos Leves
Bicicletas	0	0	0	0	0	0
Ciclomotores	0	0	0	0	0	0
Motocicletas	0	0	0	0	0	0
Turismos	0	0	0	0	0	5
Furgonetas	0	0	0	0	0	0
Camiones	0	0	0	0	0	1
Autobuses	0	0	0	0	0	0
Otros vehículos	0	0	0	0	0	0
Peatones	0	0	0	0	0	0
Total	0	0	0	0	0	6

### Accidentes con víctimas en vías urbanas



### Fallecidos y heridos hospitalizados en vías urbanas



Fecha de actualización: 11 de Noviembre de 2016