



Municipio: **Casarrubuelos**

Provincia: **Madrid**

Demografía

Población a 1/1/2015 (*)	3.548
Hombres	1.806
Mujeres	1.742
(*) Fuente: INE	
Censo de conductores a 31/12/2015	2.029
Hombres	1.137
Mujeres	892

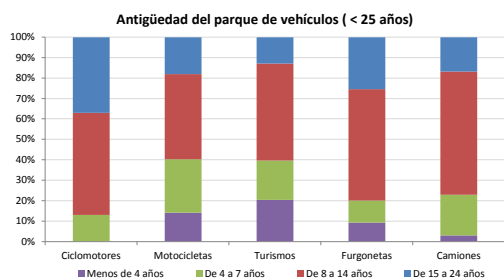
Seguridad vial

Nº Convenio Básico Bilateral DGT	Sí
Nº ciudades inteligentes	No
Nº envía a la DGT datos accidentes	No
Sanciones con detracción de puntos, 2015	1
Puntos detraídos, 2015	4

(*) No se contabilizan los municipios cuya información de accidentes la envía la Guardia Civil

Parque de vehículos automóviles

		Antigüedad media (parque con menos de 25 años)
Parque Total a 31/12/2015	2.494	9,5
Ciclomotores	46 (2%)	12,6
Motocicletas	160 (6%)	10,0
Turismos	1.905 (76%)	9,1
Furgonetas	140 (6%)	12,0
Camiones	204 (8%)	10,8



Sanciones con detracción de puntos



(*) La distribución es:

alcohol
drogas

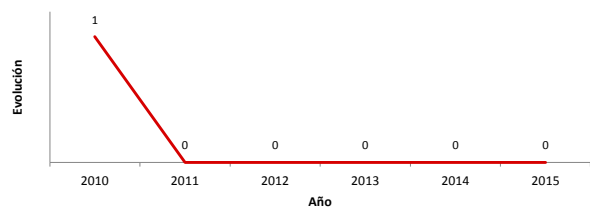
Vehículos sin ITV en vigor (parque con menos de 25 años)

Motocicletas	40
Turismos	117
Resto	51

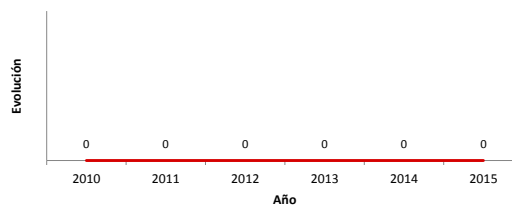
Siniestralidad vial 2015

	Vías Urbanas 2015			Vías Interurbanas 2015		
	Fallecidos	Heridos Hospitalizados	Heridos Leves	Fallecidos	Heridos Hospitalizados	Heridos Leves
Bicicletas	0	0	0	0	0	0
Ciclomotores	0	0	0	0	0	0
Motocicletas	0	0	0	0	0	0
Turismos	0	0	0	0	0	5
Furgonetas	0	0	0	0	0	0
Camiones	0	0	0	0	0	0
Autobuses	0	0	0	0	0	0
Otros vehículos	0	0	0	0	0	0
Peatones	0	0	0	0	0	0
Total	0	0	0	0	0	5

Accidentes con víctimas en vías urbanas



Fallecidos y heridos hospitalizados en vías urbanas



Fecha de actualización: 11 de Noviembre de 2016