

**Demografía**

Población a 1/1/2015 (*)	6.781
Hombres	3.332
Mujeres	3.449
(*) Fuente: INE	
Censo de conductores a 31/12/2015	3.720
Hombres	2.110
Mujeres	1.610

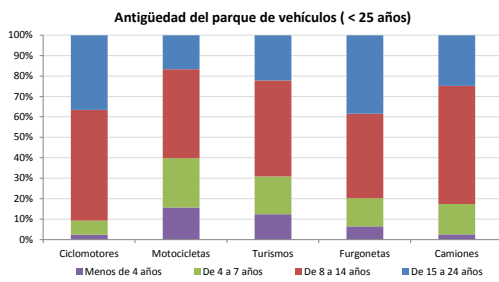
**Seguridad vial**

Nº Convenio Básico Bilateral DGT	Sí
Nº ciudades inteligentes	No
Nº envía a la DGT datos accidentes	Sí
Sanciones con detracción de puntos, 2015	12
Puntos detraídos, 2015	49

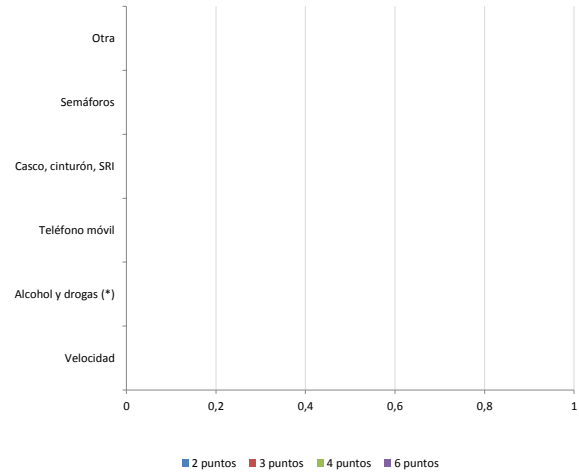
(\*) No se contabilizan los municipios cuya información de accidentes la envía la Guardia Civil

**Parque de vehículos automóviles**

		Antigüedad media (parque con menos de 25 años)
Parque Total a 31/12/2015	4.662	11,1
Ciclomotores	172 (4%)	12,8
Motocicletas	368 (8%)	9,6
Turismos	3.101 (67%)	10,6
Furgonetas	521 (11%)	13,3
Camiones	421 (9%)	11,7



**Sanciones con detracción de puntos**



(\*) La distribución es:

alcohol  
drogas

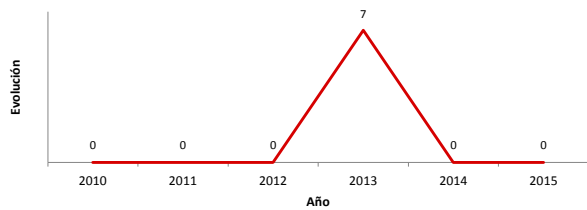
**Vehículos sin ITV en vigor (parque con menos de 25 años)**

Motocicletas	93
Turismos	240
Resto	111

**Siniestralidad vial 2015**

	Vías Urbanas 2015			Vías Interurbanas 2015		
	Fallecidos	Heridos Hospitalizados	Heridos Leves	Fallecidos	Heridos Hospitalizados	Heridos Leves
Bicicletas	0	0	0	0	0	0
Ciclomotores	0	0	0	0	0	0
Motocicletas	0	0	0	0	0	0
Turismos	0	0	0	0	0	2
Furgonetas	0	0	0	0	0	0
Camiones	0	0	0	0	0	0
Autobuses	0	0	0	0	0	0
Otros vehículos	0	0	0	0	0	0
Peatones	0	0	0	0	0	0
<b>Total</b>	<b>0</b>	<b>0</b>	<b>0</b>	<b>0</b>	<b>0</b>	<b>2</b>

**Accidentes con víctimas en vías urbanas**



**Fallecidos y heridos hospitalizados en vías urbanas**

