



Municipio: **Cervera de Buitrago**

Provincia: **Madrid**

Demografía

Población a 1/1/2015 (*)	164
Hombres	97
Mujeres	67
(*) Fuente: INE	
Censo de conductores a 31/12/2015	70
Hombres	48
Mujeres	22

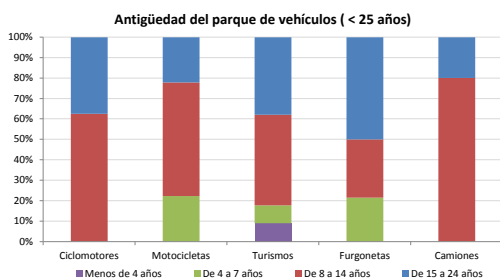
Seguridad vial

Nº Convenio Básico Bilateral DGT	No
Nº ciudades inteligentes	No
Nº envía a la DGT datos accidentes	No
Sanciones con detracción de puntos, 2015	
Puntos detraídos, 2015	

(*) No se contabilizan los municipios cuya información de accidentes la envía la Guardia Civil

Parque de vehículos automóviles

		Antigüedad media (parque con menos de 25 años)
Parque Total a 31/12/2015	206	12,8
Ciclomotores	8 (4%)	13,6
Motocicletas	12 (6%)	11,3
Turismos	135 (66%)	12,7
Furgonetas	18 (9%)	15,0
Camiones	16 (8%)	11,9



Sanciones con detracción de puntos



(*) La distribución es:

alcohol
drogas

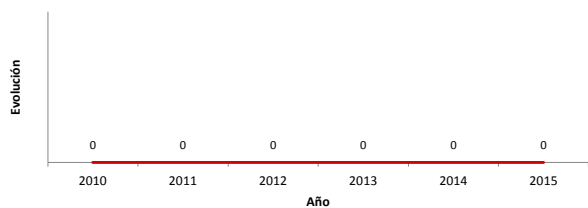
Vehículos sin ITV en vigor (parque con menos de 25 años)

Motocicletas	2
Turismos	26
Resto	7

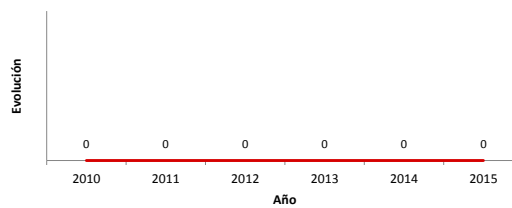
Siniestralidad vial 2015

	Vías Urbanas 2015			Vías Interurbanas 2015		
	Fallecidos	Heridos Hospitalizados	Heridos Leves	Fallecidos	Heridos Hospitalizados	Heridos Leves
Bicicletas	0	0	0	0	0	0
Ciclomotores	0	0	0	0	0	0
Motocicletas	0	0	0	0	0	0
Turismos	0	0	0	0	0	0
Furgonetas	0	0	0	0	0	0
Camiones	0	0	0	0	0	0
Autobuses	0	0	0	0	0	0
Otros vehículos	0	0	0	0	0	0
Peatones	0	0	0	0	0	0
Total	0	0	0	0	0	0

Accidentes con víctimas en vías urbanas



Fallecidos y heridos hospitalizados en vías urbanas



Fecha de actualización: 11 de Noviembre de 2016