

Demografía

| | |
|-----------------------------------|-------|
| Población a 1/1/2015 (*) | 8.071 |
| Hombres | 4.097 |
| Mujeres | 3.974 |
| (*) Fuente: INE | |
| Censo de conductores a 31/12/2015 | 4.688 |
| Hombres | 2.919 |
| Mujeres | 1.769 |

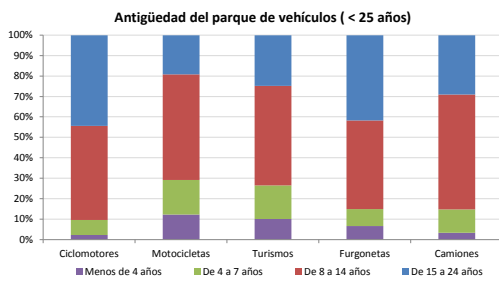
Seguridad vial

| | |
|--|----|
| Nº Convenio Básico Bilateral DGT | No |
| Nº ciudades inteligentes | No |
| Nº envía a la DGT datos accidentes | Sí |
| Sanciones con detracción de puntos, 2015 | 7 |
| Puntos detraídos, 2015 | 24 |

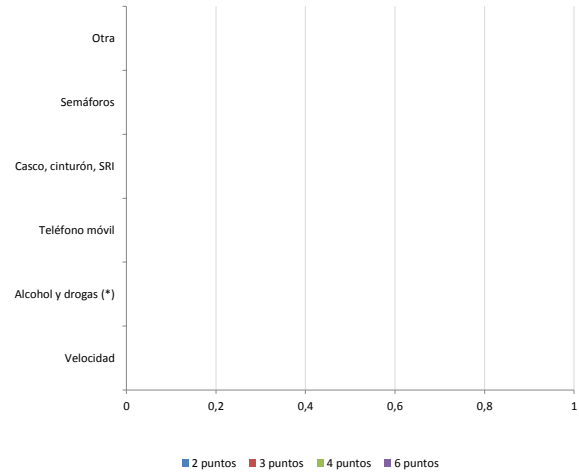
(*) No se contabilizan los municipios cuya información de accidentes la envía la Guardia Civil

Parque de vehículos automóviles

| | | Antigüedad media (parque con menos de 25 años) |
|---------------------------|-------------|--|
| Parque Total a 31/12/2015 | 5.787 | 11,7 |
| Ciclomotores | 468 (8%) | 12,9 |
| Motocicletas | 359 (6%) | 10,7 |
| Turismos | 3.578 (62%) | 11,2 |
| Furgonetas | 494 (9%) | 13,9 |
| Camiones | 734 (13%) | 12,1 |



Sanciones con detracción de puntos



(*) La distribución es:

alcohol
drogas

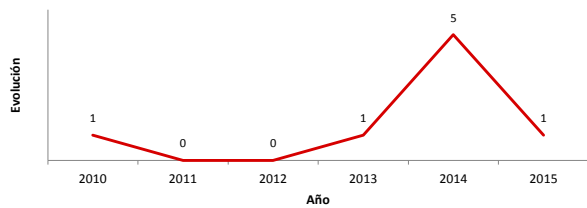
Vehículos sin ITV en vigor (parque con menos de 25 años)

| | |
|--------------|-----|
| Motocicletas | 85 |
| Turismos | 288 |
| Resto | 165 |

Siniestralidad vial 2015

| | Vías Urbanas 2015 | | | Vías Interurbanas 2015 | | |
|-----------------|-------------------|------------------------|---------------|------------------------|------------------------|---------------|
| | Fallecidos | Heridos Hospitalizados | Heridos Leves | Fallecidos | Heridos Hospitalizados | Heridos Leves |
| Bicicletas | 0 | 0 | 0 | 0 | 0 | 1 |
| Ciclomotores | 0 | 0 | 0 | 0 | 0 | 0 |
| Motocicletas | 0 | 0 | 0 | 0 | 0 | 1 |
| Turismos | 0 | 0 | 1 | 0 | 2 | 6 |
| Furgonetas | 0 | 0 | 0 | 1 | 0 | 1 |
| Camiones | 0 | 0 | 0 | 0 | 0 | 0 |
| Autobuses | 0 | 0 | 0 | 0 | 0 | 0 |
| Otros vehículos | 0 | 0 | 0 | 0 | 0 | 0 |
| Peatones | 0 | 0 | 0 | 0 | 0 | 0 |
| Total | 0 | 0 | 1 | 1 | 2 | 9 |

Accidentes con víctimas en vías urbanas



Fallecidos y heridos hospitalizados en vías urbanas

