

**Demografía**

Población a 1/1/2015 (*)	8.934
Hombres	4.420
Mujeres	4.514
(*) Fuente: INE	
Censo de conductores a 31/12/2015	4.856
Hombres	2.632
Mujeres	2.224

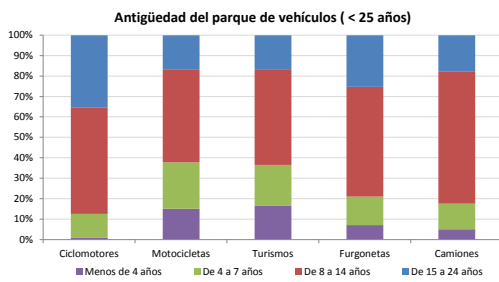
**Seguridad vial**

Nº Convenio Básico Bilateral DGT	Sí
Nº ciudades inteligentes	No
Nº envía a la DGT datos accidentes	Sí
Sanciones con detracción de puntos, 2015	33
Puntos detraídos, 2015	117

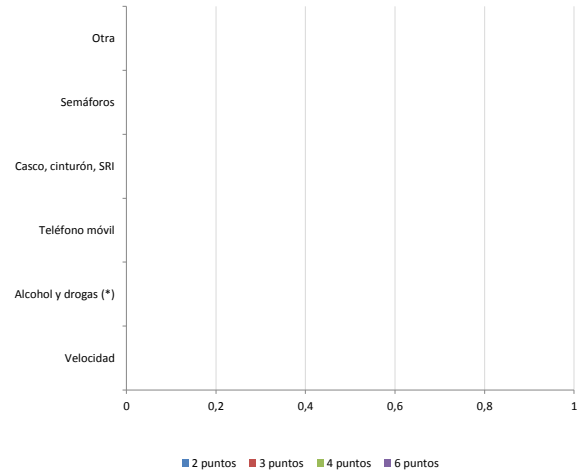
(\*) No se contabilizan los municipios cuya información de accidentes la envía la Guardia Civil

**Parque de vehículos automóviles**

		Antigüedad media (parque con menos de 25 años)
Parque Total a 31/12/2015	5.658	10,0
Ciclomotores	136 (2%)	12,4
Motocicletas	538 (10%)	9,9
Turismos	4.198 (74%)	9,8
Furgonetas	338 (6%)	11,9
Camiones	330 (6%)	11,1



**Sanciones con detracción de puntos**



(\*) La distribución es:

alcohol  
drogas

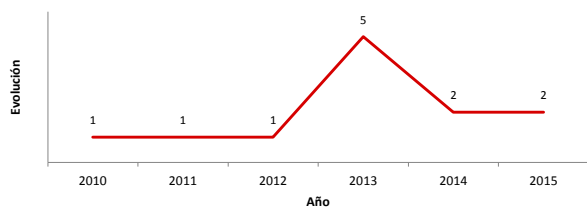
**Vehículos sin ITV en vigor (parque con menos de 25 años)**

Motocicletas	113
Turismos	312
Resto	93

**Siniestralidad vial 2015**

	Vías Urbanas 2015			Vías Interurbanas 2015		
	Fallecidos	Heridos Hospitalizados	Heridos Leves	Fallecidos	Heridos Hospitalizados	Heridos Leves
Bicicletas	0	0	0	0	0	0
Ciclomotores	0	0	0	0	0	0
Motocicletas	0	0	0	0	0	1
Turismos	0	0	0	0	0	7
Furgonetas	0	0	0	0	0	0
Camiones	0	0	0	0	0	1
Autobuses	0	0	0	0	0	0
Otros vehículos	0	0	0	0	0	0
Peatones	0	0	2	0	0	0
<b>Total</b>	<b>0</b>	<b>0</b>	<b>2</b>	<b>0</b>	<b>0</b>	<b>9</b>

**Accidentes con víctimas en vías urbanas**



**Fallecidos y heridos hospitalizados en vías urbanas**

