



Municipio: **Colmenar Viejo**

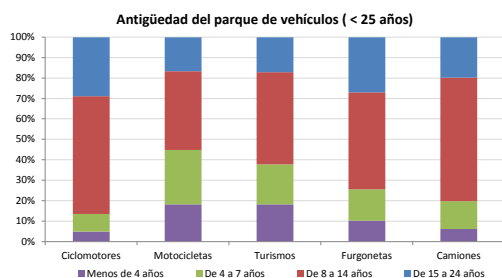
Provincia: **Madrid**

Demografía

Población a 1/1/2015 (*)	47.601
Hombres	23.546
Mujeres	24.055
(*) Fuente: INE	
Censo de conductores a 31/12/2015	25.668
Hombres	14.591
Mujeres	11.077

Parque de vehículos automóviles

		Antigüedad media (parque con menos de 25 años)
Parque Total a 31/12/2015	28.532	9,9
Ciclomotores	845 (3%)	12,2
Motocicletas	1.980 (7%)	9,3
Turismos	21.653 (76%)	9,7
Furgonetas	1.798 (6%)	11,7
Camiones	1.835 (6%)	11,2

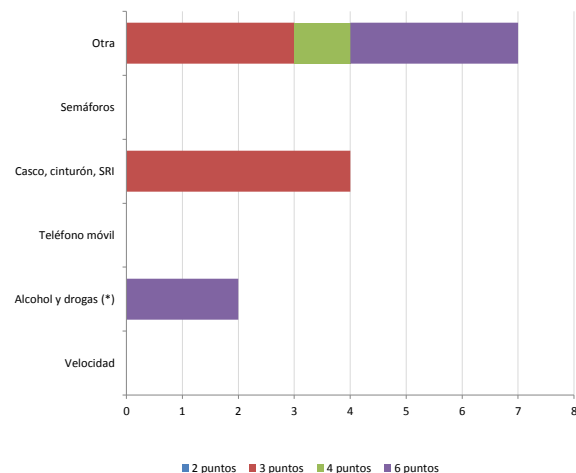


Seguridad vial

Nº Convenio Básico Bilateral DGT	Sí
Nº ciudades inteligentes	No
Nº envía a la DGT datos accidentes	Sí
Sanciones con detracción de puntos, 2015	21
Puntos detraídos, 2015	89

(*) No se contabilizan los municipios cuya información de accidentes la envía la Guardia Civil

Sanciones con detracción de puntos



(*) La distribución es:

alcohol
2 drogas

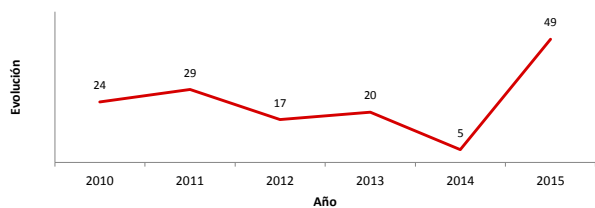
Vehículos sin ITV en vigor (parque con menos de 25 años)

Motocicletas	361
Turismos	1192
Resto	470

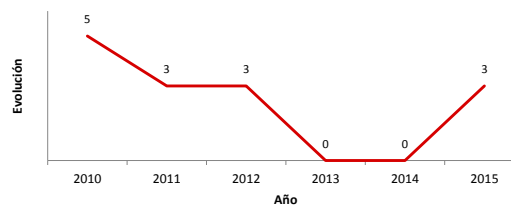
Siniestralidad vial 2015

	Vías Urbanas 2015			Vías Interurbanas 2015		
	Fallecidos	Heridos Hospitalizados	Heridos Leves	Fallecidos	Heridos Hospitalizados	Heridos Leves
Bicicletas	0	0	3	0	0	7
Ciclomotores	0	0	4	0	0	0
Motocicletas	0	0	8	1	1	4
Turismos	0	0	18	3	0	24
Furgonetas	0	0	2	0	0	9
Camiones	0	0	0	0	0	0
Autobuses	0	0	1	0	0	0
Otros vehículos	0	0	0	0	0	0
Peatones	0	3	16	0	0	0
Total	0	3	52	3	1	44

Accidentes con víctimas en vías urbanas



Fallecidos y heridos hospitalizados en vías urbanas



Fecha de actualización: 11 de Noviembre de 2016