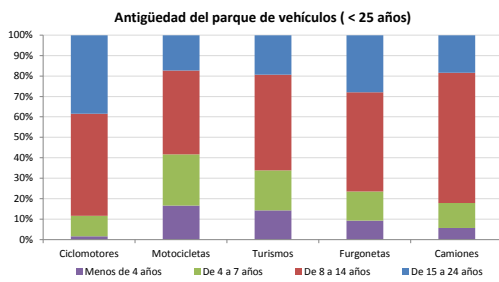


**Demografía**

Población a 1/1/2015 (*)	62.056
Hombres	30.325
Mujeres	31.731
(*) Fuente: INE	
Censo de conductores a 31/12/2015	33.013
Hombres	18.518
Mujeres	14.495

**Parque de vehículos automóviles**

		Antigüedad media (parque con menos de 25 años)
Parque Total a 31/12/2015	36.664	10,4
Ciclomotores	1.025 (3%)	12,7
Motocicletas	2.341 (6%)	9,7
Turismos	28.894 (79%)	10,2
Furgonetas	1.970 (5%)	11,9
Camiones	2.098 (6%)	11,2

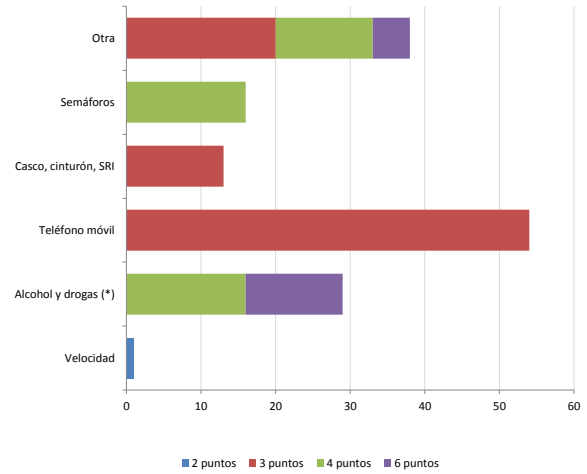


**Seguridad vial**

Nº Convenio Básico Bilateral DGT	Sí
Nº ciudades inteligentes	No
Nº envía a la DGT datos accidentes	Sí
Sanciones con detracción de puntos, 2015	173
Puntos detraídos, 2015	651

(\*) No se contabilizan los municipios cuya información de accidentes la envía la Guardia Civil

**Sanciones con detracción de puntos**



(\*) La distribución es:

29 alcohol  
drogas

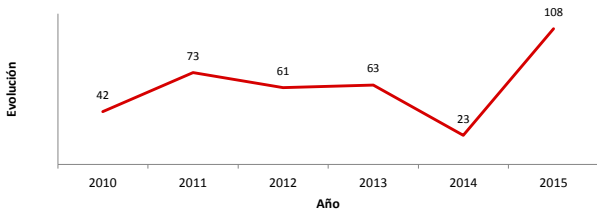
**Vehículos sin ITV en vigor (parque con menos de 25 años)**

Motocicletas	473
Turismos	2401
Resto	689

**Siniestralidad vial 2015**

	Vías Urbanas 2015			Vías Interurbanas 2015		
	Fallecidos	Heridos Hospitalizados	Heridos Leves	Fallecidos	Heridos Hospitalizados	Heridos Leves
Bicicletas	0	0	8	0	0	1
Ciclomotores	0	0	7	0	0	0
Motocicletas	0	0	10	0	0	0
Turismos	0	0	52	1	1	34
Furgonetas	0	0	3	0	0	2
Camiones	0	0	1	0	0	3
Autobuses	0	0	0	0	0	0
Otros vehículos	0	0	1	0	0	0
Peatones	0	0	45	1	0	1
<b>Total</b>	<b>0</b>	<b>0</b>	<b>127</b>	<b>2</b>	<b>1</b>	<b>41</b>

**Accidentes con víctimas en vías urbanas**



**Fallecidos y heridos hospitalizados en vías urbanas**

