



Municipio: **Escorial, El**

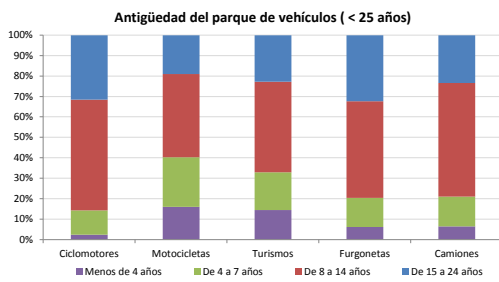
Provincia: **Madrid**

Demografía

Población a 1/1/2015 (*)	15.342
Hombres	7.577
Mujeres	7.765
(*) Fuente: INE	
Censo de conductores a 31/12/2015	8.969
Hombres	4.973
Mujeres	3.996

Parque de vehículos automóviles

		Antigüedad media (parque con menos de 25 años)
Parque Total a 31/12/2015	10.535	10,7
Ciclomotores	253 (2%)	12,0
Motocicletas	992 (9%)	9,8
Turismos	8.018 (76%)	10,6
Furgonetas	656 (6%)	12,5
Camiones	530 (5%)	11,3

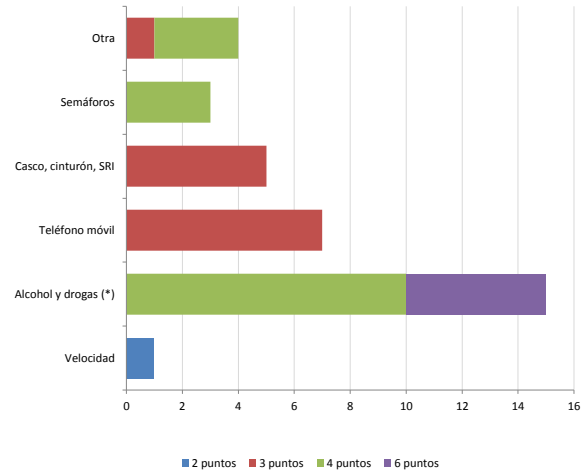


Seguridad vial

Nº Convenio Básico Bilateral DGT	Sí
Nº ciudades inteligentes	No
Nº envía a la DGT datos accidentes	Sí
Sanciones con detracción de puntos, 2015	40
Puntos detraídos, 2015	161

(*) No se contabilizan los municipios cuya información de accidentes la envía la Guardia Civil

Sanciones con detracción de puntos

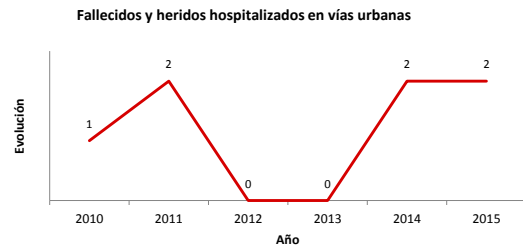
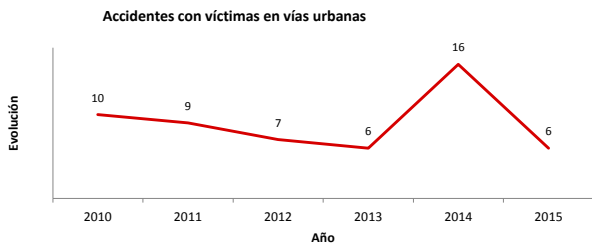


Vehículos sin ITV en vigor (parque con menos de 25 años)

Motocicletas	214
Turismos	851
Resto	160

Siniestralidad vial 2015

	Vías Urbanas 2015			Vías Interurbanas 2015		
	Fallecidos	Heridos Hospitalizados	Heridos Leves	Fallecidos	Heridos Hospitalizados	Heridos Leves
Bicicletas	0	0	0	0	0	3
Ciclomotores	0	0	0	0	0	0
Motocicletas	0	0	0	0	0	4
Turismos	0	0	5	0	0	20
Furgonetas	0	0	0	0	0	3
Camiones	0	0	0	0	0	1
Autobuses	0	0	0	0	0	0
Otros vehículos	0	0	0	0	0	0
Peatones	0	2	1	0	0	0
Total	0	2	6	0	0	31



Fecha de actualización: 11 de Noviembre de 2016