



Municipio: **Fresnedillas de la Oliva**

Provincia: **Madrid**

Demografía

Población a 1/1/2015 (*)	1.554
Hombres	803
Mujeres	751
(*) Fuente: INE	
Censo de conductores a 31/12/2015	770
Hombres	457
Mujeres	313

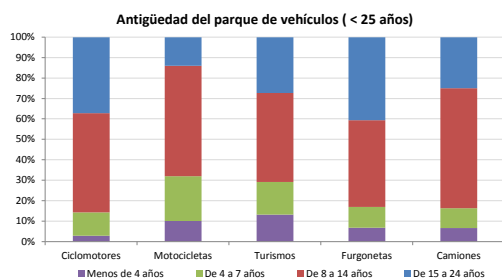
Seguridad vial

Nº Convenio Básico Bilateral DGT	Sí
Nº ciudades inteligentes	No
Nº envía a la DGT datos accidentes	No
Sanciones con detracción de puntos, 2015	
Puntos detraídos, 2015	

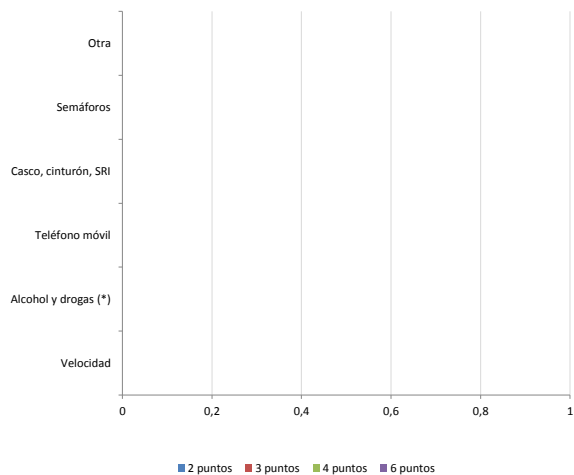
(*) No se contabilizan los municipios cuya información de accidentes la envía la Guardia Civil

Parque de vehículos automóviles

		Antigüedad media (parque con menos de 25 años)
Parque Total a 31/12/2015	986	11,4
Ciclomotores	35 (4%)	12,9
Motocicletas	57 (6%)	10,1
Turismos	698 (71%)	11,2
Furgonetas	82 (8%)	13,5
Camiones	95 (10%)	11,7



Sanciones con detracción de puntos



(*) La distribución es:

alcohol
drogas

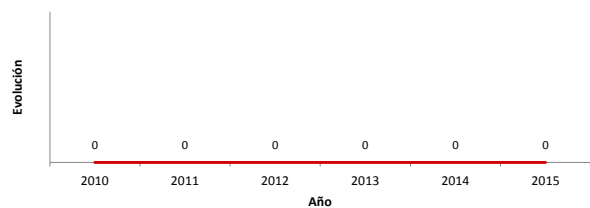
Vehículos sin ITV en vigor (parque con menos de 25 años)

Motocicletas	17
Turismos	69
Resto	24

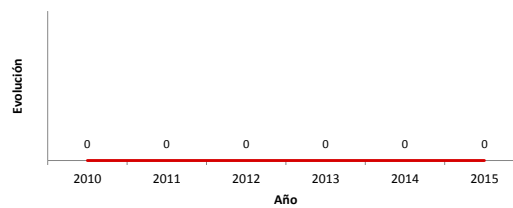
Siniestralidad vial 2015

	Vías Urbanas 2015			Vías Interurbanas 2015		
	Fallecidos	Heridos Hospitalizados	Heridos Leves	Fallecidos	Heridos Hospitalizados	Heridos Leves
Bicicletas	0	0	0	0	0	0
Ciclomotores	0	0	0	0	0	0
Motocicletas	0	0	0	0	0	1
Turismos	0	0	0	0	0	4
Furgonetas	0	0	0	0	0	0
Camiones	0	0	0	0	0	0
Autobuses	0	0	0	0	0	0
Otros vehículos	0	0	0	0	0	0
Peatones	0	0	0	0	0	0
Total	0	0	0	0	0	5

Accidentes con víctimas en vías urbanas



Fallecidos y heridos hospitalizados en vías urbanas



Fecha de actualización: 11 de Noviembre de 2016