



Municipio: **Fuente el Saz de Jarama**

Provincia: **Madrid**

Demografía

Población a 1/1/2015 (*)	6.440
Hombres	3.273
Mujeres	3.167
(*) Fuente: INE	
Censo de conductores a 31/12/2015	3.656
Hombres	2.094
Mujeres	1.562

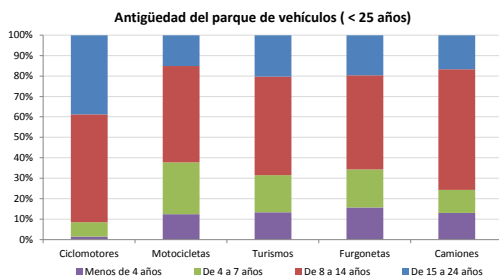
Seguridad vial

Nº Convenio Básico Bilateral DGT	No
Nº ciudades inteligentes	No
Nº envía a la DGT datos accidentes	Sí
Sanciones con detracción de puntos, 2015	9
Puntos detraídos, 2015	30

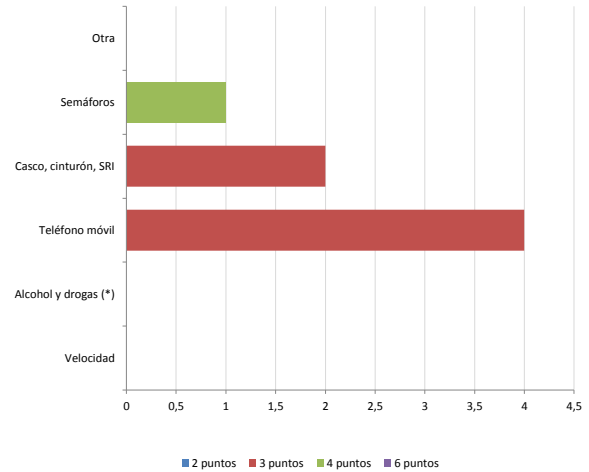
(*) No se contabilizan los municipios cuya información de accidentes la envía la Guardia Civil

Parque de vehículos automóviles

		Antigüedad media (parque con menos de 25 años)
Parque Total a 31/12/2015	5.020	10,5
Ciclomotores	142 (3%)	13,1
Motocicletas	405 (8%)	9,7
Turismos	3.475 (69%)	10,5
Furgonetas	435 (9%)	10,2
Camiones	470 (9%)	10,5



Sanciones con detracción de puntos



(*) La distribución es:

alcohol
drogas

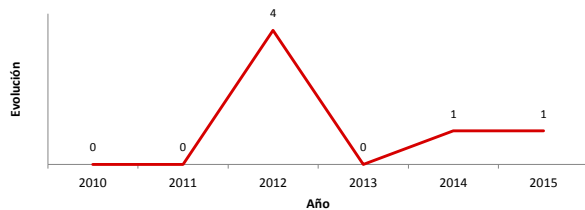
Vehículos sin ITV en vigor (parque con menos de 25 años)

Motocicletas	93
Turismos	295
Resto	153

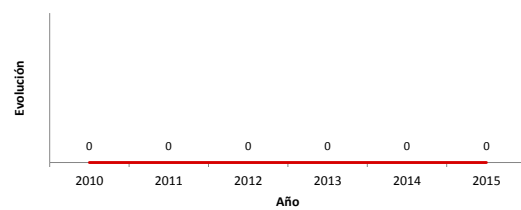
Siniestralidad vial 2015

	Vías Urbanas 2015			Vías Interurbanas 2015		
	Fallecidos	Heridos Hospitalizados	Heridos Leves	Fallecidos	Heridos Hospitalizados	Heridos Leves
Bicicletas	0	0	0	0	0	5
Ciclomotores	0	0	0	0	0	0
Motocicletas	0	0	0	0	1	2
Turismos	0	0	1	0	1	19
Furgonetas	0	0	0	0	0	0
Camiones	0	0	0	0	0	0
Autobuses	0	0	0	0	0	3
Otros vehículos	0	0	0	0	0	0
Peatones	0	0	0	0	0	0
Total	0	0	1	0	2	29

Accidentes con víctimas en vías urbanas



Fallecidos y heridos hospitalizados en vías urbanas



Fecha de actualización: 11 de Noviembre de 2016