



Municipio: **Fuentidueña de Tajo**

Provincia: **Madrid**

Demografía

| | |
|-----------------------------------|-------|
| Población a 1/1/2015 (*) | 1.954 |
| Hombres | 971 |
| Mujeres | 983 |
| (*) Fuente: INE | |
| Censo de conductores a 31/12/2015 | 1.078 |
| Hombres | 657 |
| Mujeres | 421 |

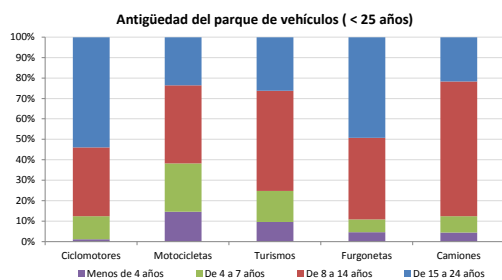
Seguridad vial

| | |
|--|----|
| Nº Convenio Básico Bilateral DGT | No |
| Nº ciudades inteligentes | No |
| Nº envía a la DGT datos accidentes | No |
| Sanciones con detracción de puntos, 2015 | |
| Puntos detraídos, 2015 | |

(*) No se contabilizan los municipios cuya información de accidentes la envía la Guardia Civil

Parque de vehículos automóviles

| | | Antigüedad media (parque con menos de 25 años) |
|---------------------------|-----------|--|
| Parque Total a 31/12/2015 | 1.441 | 11,8 |
| Ciclomotores | 89 (6%) | 13,3 |
| Motocicletas | 70 (5%) | 10,7 |
| Turismos | 993 (69%) | 11,4 |
| Furgonetas | 82 (6%) | 14,8 |
| Camiones | 148 (10%) | 11,8 |



Sanciones con detracción de puntos



(*) La distribución es:

alcohol
drogas

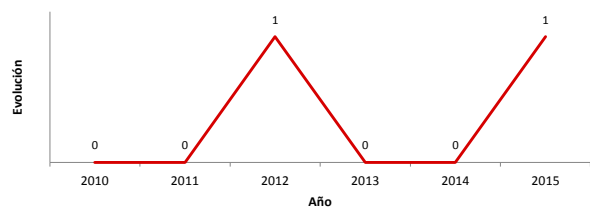
Vehículos sin ITV en vigor (parque con menos de 25 años)

| | |
|--------------|----|
| Motocicletas | 12 |
| Turismos | 70 |
| Resto | 32 |

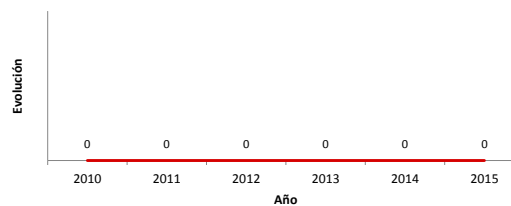
Siniestralidad vial 2015

| | Vías Urbanas 2015 | | | Vías Interurbanas 2015 | | |
|-----------------|-------------------|------------------------|---------------|------------------------|------------------------|---------------|
| | Fallecidos | Heridos Hospitalizados | Heridos Leves | Fallecidos | Heridos Hospitalizados | Heridos Leves |
| Bicicletas | 0 | 0 | 0 | 0 | 0 | 0 |
| Ciclomotores | 0 | 0 | 0 | 0 | 0 | 0 |
| Motocicletas | 0 | 0 | 0 | 0 | 0 | 1 |
| Turismos | 0 | 0 | 0 | 0 | 1 | 10 |
| Furgonetas | 0 | 0 | 0 | 0 | 0 | 3 |
| Camiones | 0 | 0 | 0 | 0 | 0 | 0 |
| Autobuses | 0 | 0 | 0 | 0 | 0 | 0 |
| Otros vehículos | 0 | 0 | 0 | 0 | 0 | 0 |
| Peatones | 0 | 0 | 1 | 0 | 0 | 0 |
| Total | 0 | 0 | 1 | 0 | 1 | 14 |

Accidentes con víctimas en vías urbanas



Fallecidos y heridos hospitalizados en vías urbanas



Fecha de actualización: 11 de Noviembre de 2016