



Municipio: **Galapagar**

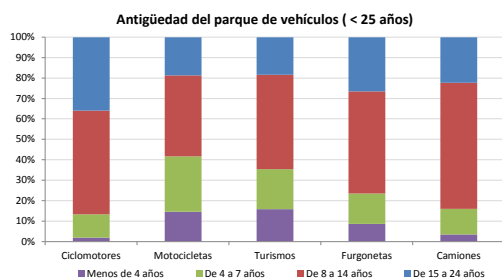
Provincia: **Madrid**

Demografía

Población a 1/1/2015 (*)	32.294
Hombres	15.953
Mujeres	16.341
(*) Fuente: INE	
Censo de conductores a 31/12/2015	18.910
Hombres	10.575
Mujeres	8.335

Parque de vehículos automóviles

		Antigüedad media (parque con menos de 25 años)
Parque Total a 31/12/2015	21.359	10,3
Ciclomotores	587 (3%)	12,4
Motocicletas	1.914 (9%)	10,0
Turismos	16.258 (76%)	10,0
Furgonetas	1.234 (6%)	11,8
Camiones	1.134 (5%)	11,5

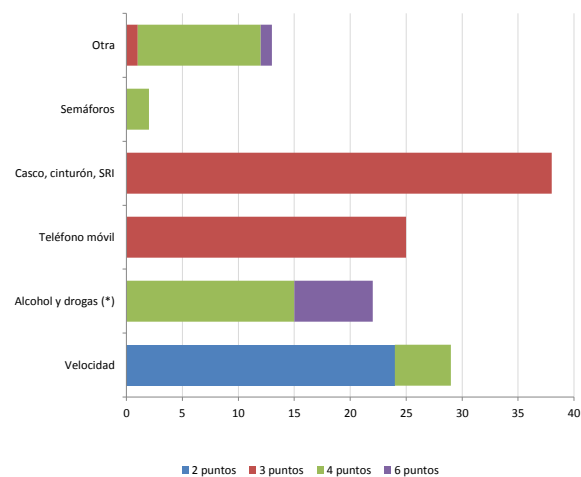


Seguridad vial

Nº Convenio Básico Bilateral DGT	Sí
Nº ciudades inteligentes	No
Nº envía a la DGT datos accidentes	Sí
Sanciones con detracción de puntos, 2015	142
Puntos detraídos, 2015	477

(*) No se contabilizan los municipios cuya información de accidentes la envía la Guardia Civil

Sanciones con detracción de puntos



(*) La distribución es:

22 alcohol
drogas

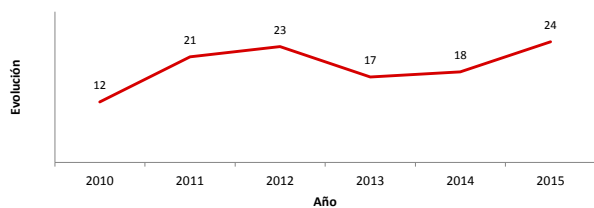
Vehículos sin ITV en vigor (parque con menos de 25 años)

Motocicletas	376
Turismos	1214
Resto	347

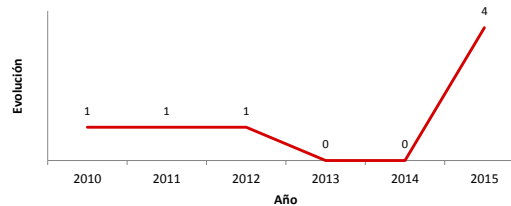
Siniestralidad vial 2015

	Vías Urbanas 2015			Vías Interurbanas 2015		
	Fallecidos	Heridos Hospitalizados	Heridos Leves	Fallecidos	Heridos Hospitalizados	Heridos Leves
Bicicletas	0	0	1	0	1	0
Ciclomotores	0	0	1	0	0	1
Motocicletas	0	1	4	2	2	2
Turismos	0	3	17	1	3	46
Furgonetas	0	0	0	0	1	2
Camiones	0	0	1	0	0	2
Autobuses	0	0	0	0	0	0
Otros vehículos	0	0	0	0	0	0
Peatones	0	0	2	0	0	2
Total	0	4	26	3	7	55

Accidentes con víctimas en vías urbanas



Fallecidos y heridos hospitalizados en vías urbanas



Fecha de actualización: 11 de Noviembre de 2016