



Municipio: **Griñón**

Provincia: **Madrid**

Demografía

Población a 1/1/2015 (*)	9.918
Hombres	4.936
Mujeres	4.982
(*) Fuente: INE	
Censo de conductores a 31/12/2015	5.988
Hombres	3.248
Mujeres	2.740

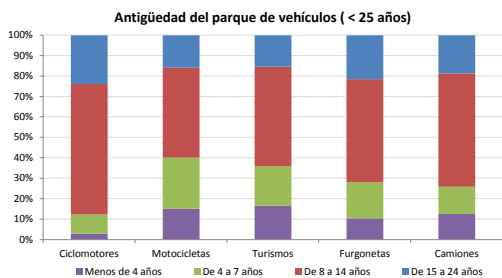
Seguridad vial

Nº Convenio Básico Bilateral DGT	Sí
Nº ciudades inteligentes	No
Nº envía a la DGT datos accidentes	Sí
Sanciones con detracción de puntos, 2015	10
Puntos detraídos, 2015	32

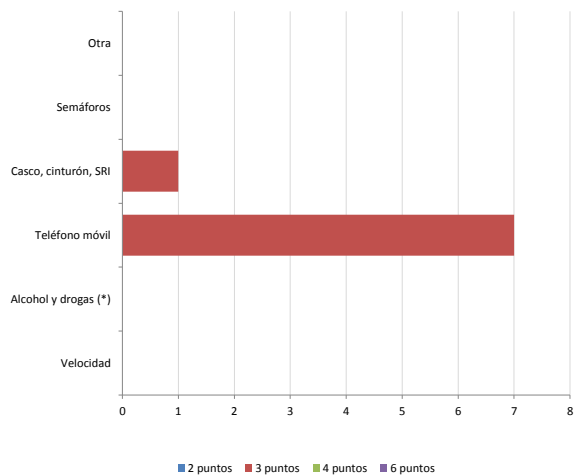
(*) No se contabilizan los municipios cuya información de accidentes la envía la Guardia Civil

Parque de vehículos automóviles

		Antigüedad media (parque con menos de 25 años)
Parque Total a 31/12/2015	7.483	10,0
Ciclomotores	180 (2%)	12,0
Motocicletas	568 (8%)	9,8
Turismos	5.201 (70%)	9,7
Furgonetas	667 (9%)	11,0
Camiones	711 (10%)	10,5



Sanciones con detracción de puntos



(*) La distribución es:

alcohol
drogas

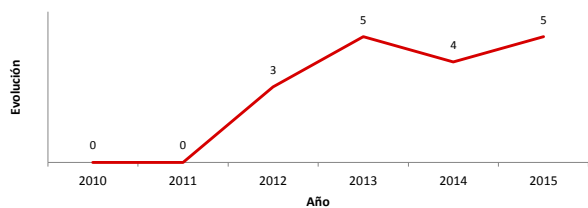
Vehículos sin ITV en vigor (parque con menos de 25 años)

Motocicletas	130
Turismos	327
Resto	200

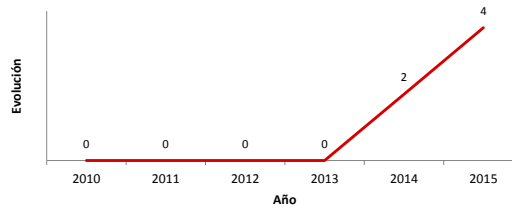
Siniestralidad vial 2015

	Vías Urbanas 2015			Vías Interurbanas 2015		
	Fallecidos	Heridos Hospitalizados	Heridos Leves	Fallecidos	Heridos Hospitalizados	Heridos Leves
Bicicletas	0	0	0	0	0	0
Ciclomotores	0	0	0	0	0	0
Motocicletas	0	1	0	0	0	0
Turismos	0	3	3	0	0	11
Furgonetas	0	0	0	0	0	2
Camiones	0	0	0	0	0	0
Autobuses	0	0	0	0	0	0
Otros vehículos	0	0	0	0	0	0
Peatones	0	0	1	0	0	0
Total	0	4	4	0	0	13

Accidentes con víctimas en vías urbanas



Fallecidos y heridos hospitalizados en vías urbanas



Fecha de actualización: 11 de Noviembre de 2016