



**Demografía**

Población a 1/1/2015 (*)	6.039
Hombres	3.034
Mujeres	3.005
(*) Fuente: INE	
Censo de conductores a 31/12/2015	3.307
Hombres	1.927
Mujeres	1.380

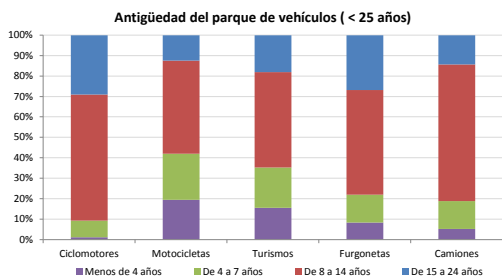
**Seguridad vial**

Nº Convenio Básico Bilateral DGT	No
Nº ciudades inteligentes	No
Nº envía a la DGT datos accidentes	No
Sanciones con detracción de puntos, 2015	3
Puntos detraídos, 2015	10

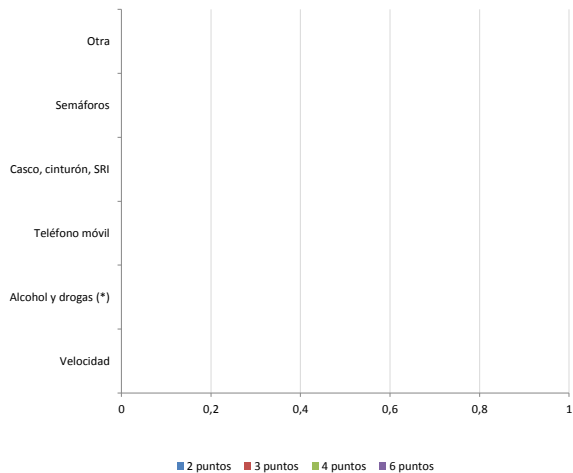
(\*) No se contabilizan los municipios cuya información de accidentes la envía la Guardia Civil

**Parque de vehículos automóviles**

		Antigüedad media (parque con menos de 25 años)
Parque Total a 31/12/2015	3.821	10,2
Ciclomotores	86 (2%)	12,4
Motocicletas	245 (6%)	9,1
Turismos	2.821 (74%)	9,9
Furgonetas	287 (8%)	12,0
Camiones	323 (8%)	10,8



**Sanciones con detracción de puntos**



(\*) La distribución es:

alcohol  
drogas

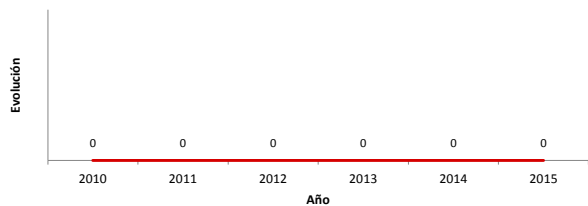
**Vehículos sin ITV en vigor (parque con menos de 25 años)**

Motocicletas	49
Turismos	174
Resto	65

**Siniestralidad vial 2015**

	Vías Urbanas 2015			Vías Interurbanas 2015		
	Fallecidos	Heridos Hospitalizados	Heridos Leves	Fallecidos	Heridos Hospitalizados	Heridos Leves
Bicicletas	0	0	0	0	0	0
Ciclomotores	0	0	0	0	0	1
Motocicletas	0	0	0	0	0	0
Turismos	0	0	0	0	2	12
Furgonetas	0	0	0	0	0	0
Camiones	0	0	0	0	0	0
Autobuses	0	0	0	0	0	0
Otros vehículos	0	0	0	0	0	1
Peatones	0	0	0	0	0	0
<b>Total</b>	<b>0</b>	<b>0</b>	<b>0</b>	<b>0</b>	<b>2</b>	<b>14</b>

**Accidentes con víctimas en vías urbanas**



**Fallecidos y heridos hospitalizados en vías urbanas**

