



Municipio: **Hoyo de Manzanares**

Provincia: **Madrid**

Demografía

Población a 1/1/2015 (*)	7.880
Hombres	3.979
Mujeres	3.901
(*) Fuente: INE	
Censo de conductores a 31/12/2015	4.637
Hombres	2.485
Mujeres	2.152

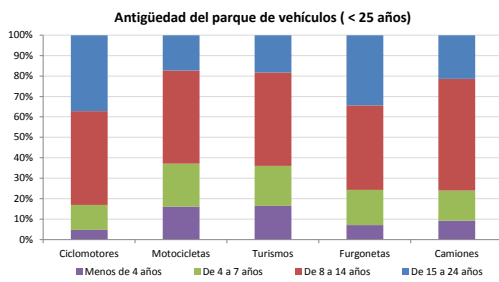
Seguridad vial

Nº Convenio Básico Bilateral DGT	No
Nº ciudades inteligentes	No
Nº envía a la DGT datos accidentes	Sí
Sanciones con detracción de puntos, 2015	3
Puntos detraídos, 2015	12

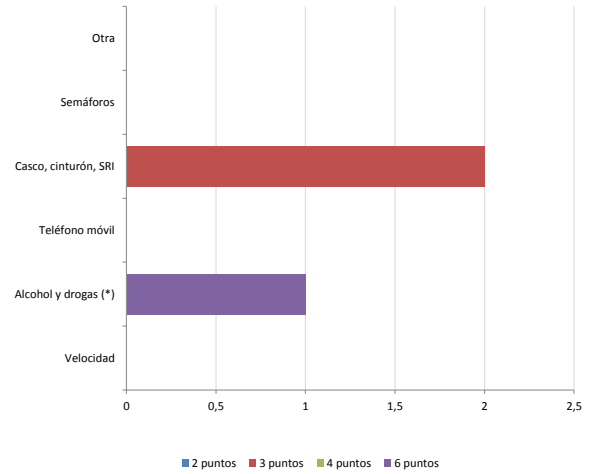
(*) No se contabilizan los municipios cuya información de accidentes la envía la Guardia Civil

Parque de vehículos automóviles

		Antigüedad media (parque con menos de 25 años)
Parque Total a 31/12/2015	5.732	10,2
Ciclomotores	231 (4%)	12,1
Motocicletas	597 (10%)	9,9
Turismos	4.235 (74%)	9,9
Furgonetas	318 (6%)	12,5
Camiones	293 (5%)	11,0



Sanciones con detracción de puntos



1 alcohol
drogas

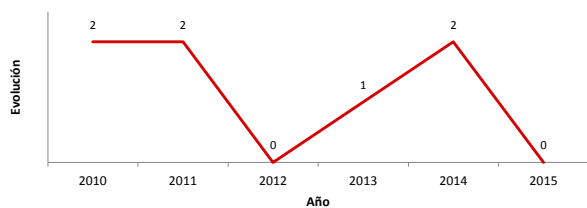
Vehículos sin ITV en vigor (parque con menos de 25 años)

Motocicletas	118
Turismos	308
Resto	89

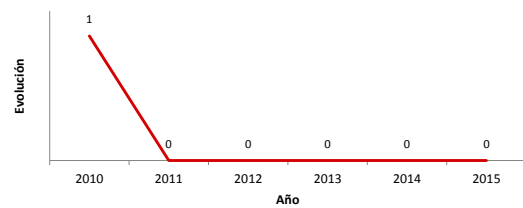
Siniestralidad vial 2015

	Vías Urbanas 2015			Vías Interurbanas 2015		
	Fallecidos	Heridos Hospitalizados	Heridos Leves	Fallecidos	Heridos Hospitalizados	Heridos Leves
Bicicletas	0	0	0	0	0	0
Ciclomotores	0	0	0	0	0	0
Motocicletas	0	0	0	0	0	0
Turismos	0	0	0	0	0	2
Furgonetas	0	0	0	0	0	0
Camiones	0	0	0	0	0	0
Autobuses	0	0	0	0	0	0
Otros vehículos	0	0	0	0	0	0
Peatones	0	0	0	0	0	1
Total	0	0	0	0	0	3

Accidentes con víctimas en vías urbanas



Fallecidos y heridos hospitalizados en vías urbanas



Fecha de actualización: 11 de Noviembre de 2016