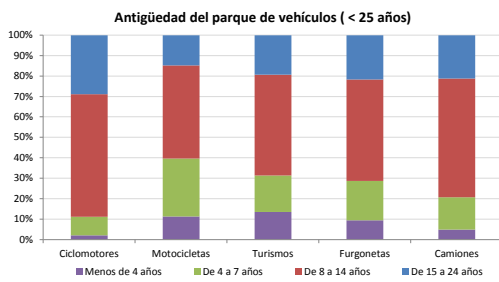


Demografía

Población a 1/1/2015 (*)	22.902
Hombres	11.454
Mujeres	11.448
(*) Fuente: INE	
Censo de conductores a 31/12/2015	12.922
Hombres	7.652
Mujeres	5.270

Parque de vehículos automóviles

		Antigüedad media (parque con menos de 25 años)
Parque Total a 31/12/2015	16.266	10,6
Ciclomotores	387 (2%)	12,3
Motocicletas	907 (6%)	9,7
Turismos	11.904 (73%)	10,4
Furgonetas	1.214 (7%)	10,9
Camiones	1.485 (9%)	11,3

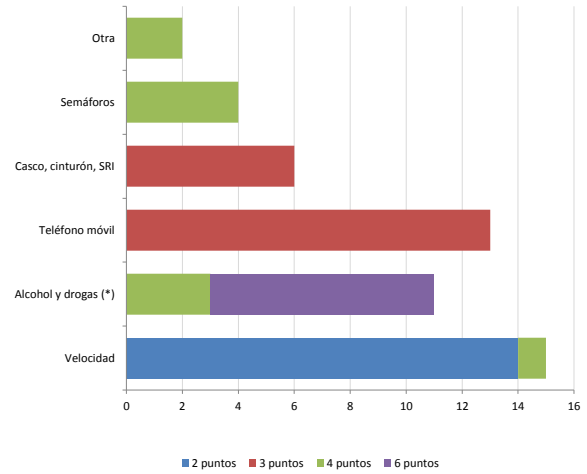


Seguridad vial

Nº Convenio Básico Bilateral DGT	Sí
Nº ciudades inteligentes	No
Nº envía a la DGT datos accidentes	Sí
Sanciones con detracción de puntos, 2015	56
Puntos detraídos, 2015	195

(*) No se contabilizan los municipios cuya información de accidentes la envía la Guardia Civil

Sanciones con detracción de puntos



(*) La distribución es:

11 alcohol
drogas

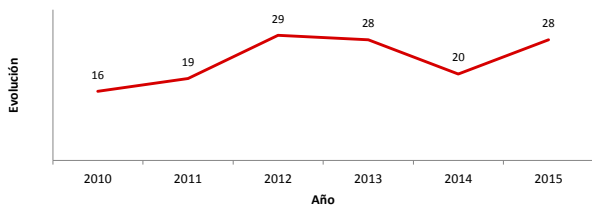
Vehículos sin ITV en vigor (parque con menos de 25 años)

Motocicletas	214
Turismos	935
Resto	561

Siniestralidad vial 2015

	Vías Urbanas 2015			Vías Interurbanas 2015		
	Fallecidos	Heridos Hospitalizados	Heridos Leves	Fallecidos	Heridos Hospitalizados	Heridos Leves
Bicicletas	0	0	0	0	0	2
Ciclomotores	0	0	2	0	0	0
Motocicletas	0	2	3	0	0	4
Turismos	0	0	14	0	0	7
Furgonetas	0	0	5	0	1	1
Camiones	0	0	0	0	0	0
Autobuses	0	0	2	0	0	0
Otros vehículos	0	0	0	0	0	0
Peatones	0	1	8	0	0	0
Total	0	3	34	0	1	14

Accidentes con víctimas en vías urbanas



Fallecidos y heridos hospitalizados en vías urbanas

