

Demografía

Población a 1/1/2015 (*)	5.807
Hombres	2.990
Mujeres	2.817
(*) Fuente: INE	
Censo de conductores a 31/12/2015	2.959
Hombres	1.733
Mujeres	1.226

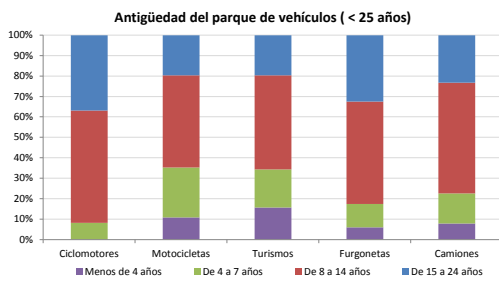
Seguridad vial

Nº Convenio Básico Bilateral DGT	Sí
Nº ciudades inteligentes	No
Nº envía a la DGT datos accidentes	Sí
Sanciones con detracción de puntos, 2015	
Puntos detraídos, 2015	

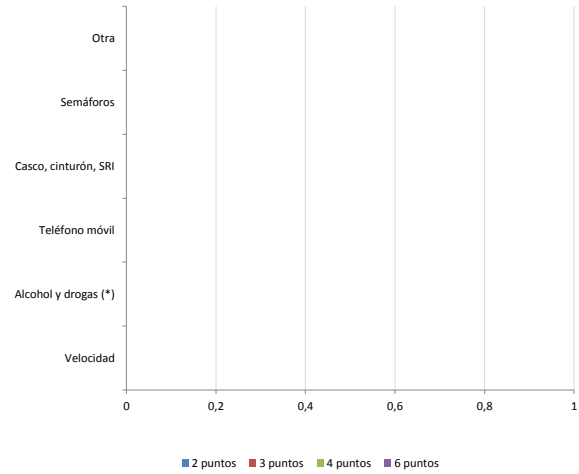
(*) No se contabilizan los municipios cuya información de accidentes la envía la Guardia Civil

Parque de vehículos automóviles

		Antigüedad media (parque con menos de 25 años)
Parque Total a 31/12/2015	3.820	10,6
Ciclomotores	122 (3%)	13,1
Motocicletas	265 (7%)	10,6
Turismos	2.717 (71%)	10,2
Furgonetas	336 (9%)	12,9
Camiones	324 (8%)	11,3



Sanciones con detracción de puntos



(*) La distribución es:

alcohol
drogas

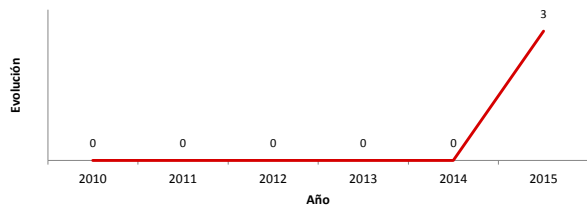
Vehículos sin ITV en vigor (parque con menos de 25 años)

Motocicletas	66
Turismos	187
Resto	76

Siniestralidad vial 2015

	Vías Urbanas 2015			Vías Interurbanas 2015		
	Fallecidos	Heridos Hospitalizados	Heridos Leves	Fallecidos	Heridos Hospitalizados	Heridos Leves
Bicicletas	0	0	1	0	1	12
Ciclomotores	0	0	0	0	0	0
Motocicletas	0	0	1	0	0	1
Turismos	0	0	0	0	1	3
Furgonetas	0	0	0	0	0	0
Camiones	0	0	0	0	0	0
Autobuses	0	0	0	0	0	0
Otros vehículos	0	0	0	0	0	0
Peatones	0	0	1	0	0	0
Total	0	0	3	0	2	16

Accidentes con víctimas en vías urbanas



Fallecidos y heridos hospitalizados en vías urbanas

