

Demografía

Población a 1/1/2015 (*)	4.349
Hombres	2.160
Mujeres	2.189
(*) Fuente: INE	
Censo de conductores a 31/12/2015	2.469
Hombres	1.395
Mujeres	1.074

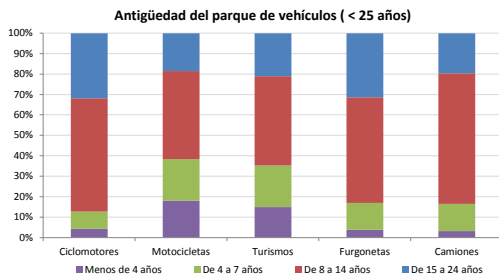
Seguridad vial

Nº Convenio Básico Bilateral DGT	No
Nº ciudades inteligentes	No
Nº envía a la DGT datos accidentes	Sí
Sanciones con detracción de puntos, 2015	
Puntos detraídos, 2015	

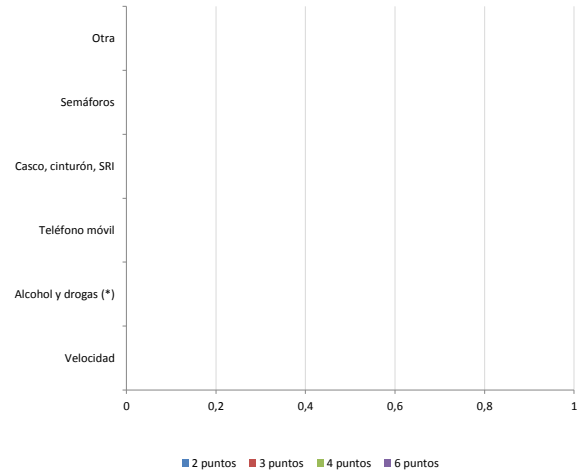
(*) No se contabilizan los municipios cuya información de accidentes la envía la Guardia Civil

Parque de vehículos automóviles

		Antigüedad media (parque con menos de 25 años)
Parque Total a 31/12/2015	2.929	10,7
Ciclomotores	94 (3%)	12,3
Motocicletas	228 (8%)	9,8
Turismos	2.107 (72%)	10,3
Furgonetas	260 (9%)	12,8
Camiones	201 (7%)	11,6



Sanciones con detracción de puntos



Vehículos sin ITV en vigor (parque con menos de 25 años)

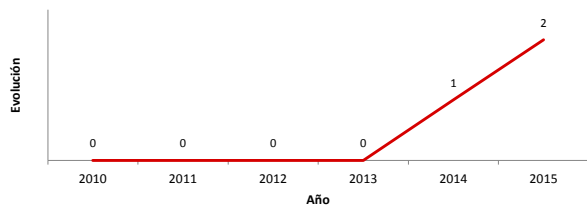
Motocicletas	43
Turismos	143
Resto	53

alcohol
drogas

Siniestralidad vial 2015

	Vías Urbanas 2015			Vías Interurbanas 2015		
	Fallecidos	Heridos Hospitalizados	Heridos Leves	Fallecidos	Heridos Hospitalizados	Heridos Leves
Bicicletas	0	0	0	0	0	0
Ciclomotores	0	0	0	0	0	0
Motocicletas	0	0	0	0	0	0
Turismos	0	0	1	0	1	3
Furgonetas	0	0	0	0	0	0
Camiones	0	0	0	0	0	0
Autobuses	0	0	0	0	0	0
Otros vehículos	0	0	0	0	0	0
Peatones	0	0	1	0	0	0
Total	0	0	2	0	1	3

Accidentes con víctimas en vías urbanas



Fallecidos y heridos hospitalizados en vías urbanas

