



Municipio: **Moralzarzal**

Provincia: **Madrid**

Demografía

Población a 1/1/2015 (*)	12.213
Hombres	6.128
Mujeres	6.085
(*) Fuente: INE	
Censo de conductores a 31/12/2015	6.769
Hombres	3.679
Mujeres	3.090

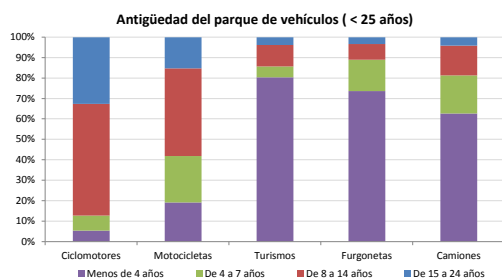
Seguridad vial

Nº Convenio Básico Bilateral DGT	Sí
Nº ciudades inteligentes	No
Nº envía a la DGT datos accidentados	Sí
Sanciones con detracción de puntos, 2015	19
Puntos detraídos, 2015	62

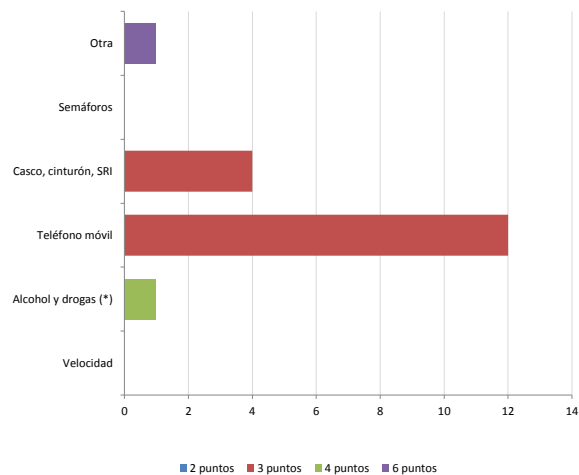
(*) No se contabilizan los municipios cuya información de accidentados la envía la Guardia Civil

Parque de vehículos automóviles

		Antigüedad media (parque con menos de 25 años)
Parque Total a 31/12/2015	35.999	3,2
Ciclomotores	205 (1%)	12,1
Motocicletas	778 (2%)	9,3
Turismos	29.296 (81%)	2,9
Furgonetas	3.213 (9%)	3,3
Camiones	2.199 (6%)	4,2



Sanciones con detracción de puntos



(*) La distribución es:

1 alcohol
1 drogas

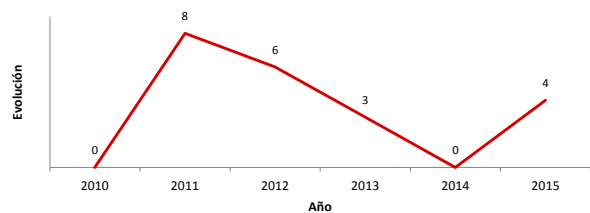
Vehículos sin ITV en vigor (parque con menos de 25 años)

Motocicletas	149
Turismos	1085
Resto	302

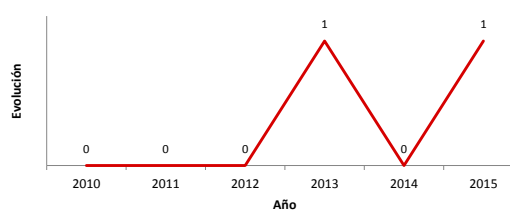
Siniestralidad vial 2015

	Vías Urbanas 2015			Vías Interurbanas 2015		
	Fallecidos	Heridos Hospitalizados	Heridos Leves	Fallecidos	Heridos Hospitalizados	Heridos Leves
Bicicletas	0	0	0	0	0	0
Ciclomotores	0	0	0	0	0	0
Motocicletas	0	0	0	0	0	0
Turismos	0	0	6	0	0	1
Furgonetas	0	0	0	0	0	0
Camiones	0	0	0	0	0	0
Autobuses	0	0	0	0	0	0
Otros vehículos	0	0	0	0	0	0
Peatones	0	1	0	0	1	0
Total	0	1	6	0	1	1

Accidentes con víctimas en vías urbanas



Fallecidos y heridos hospitalizados en vías urbanas



Fecha de actualización: 11 de Noviembre de 2016